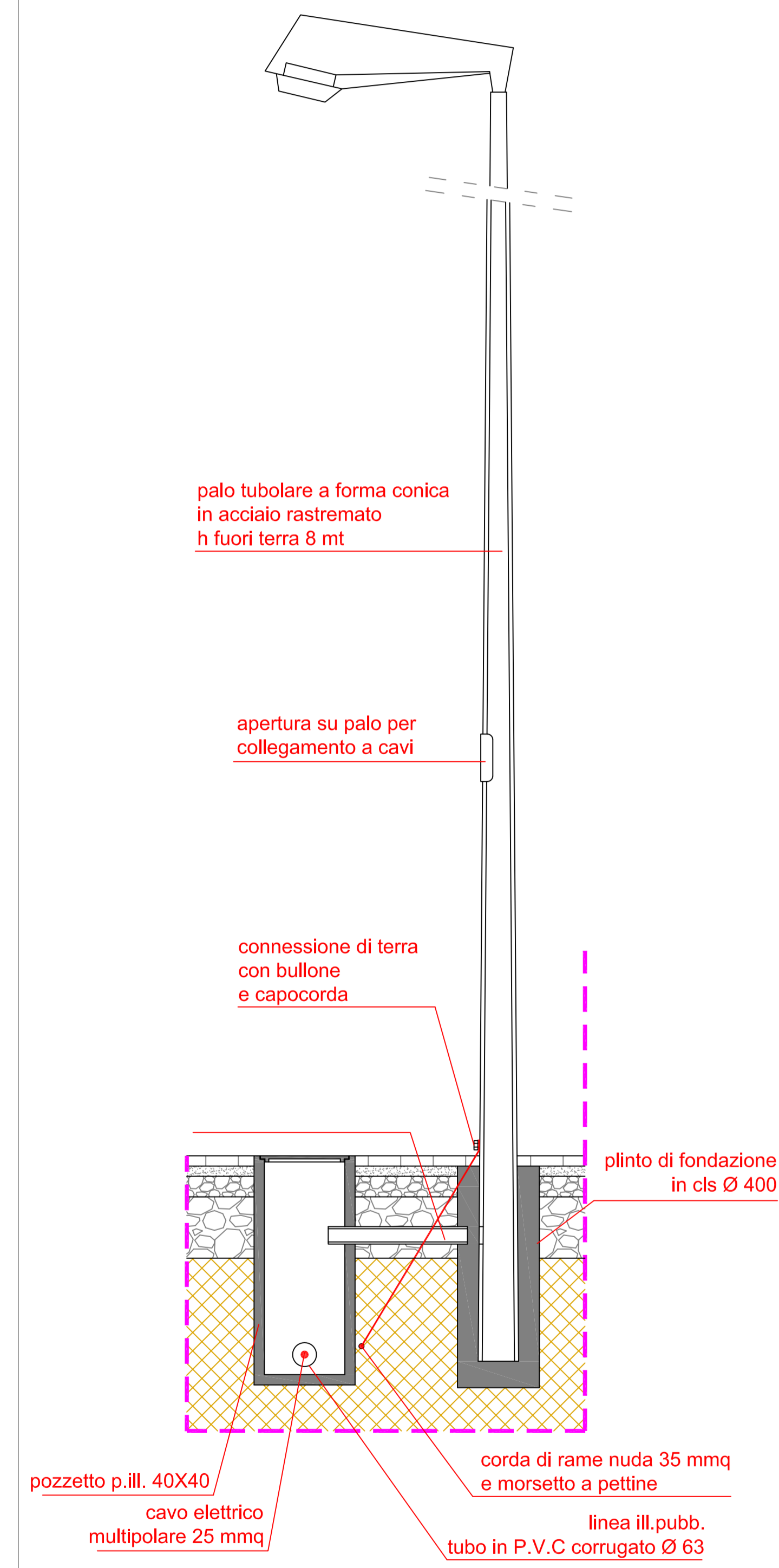
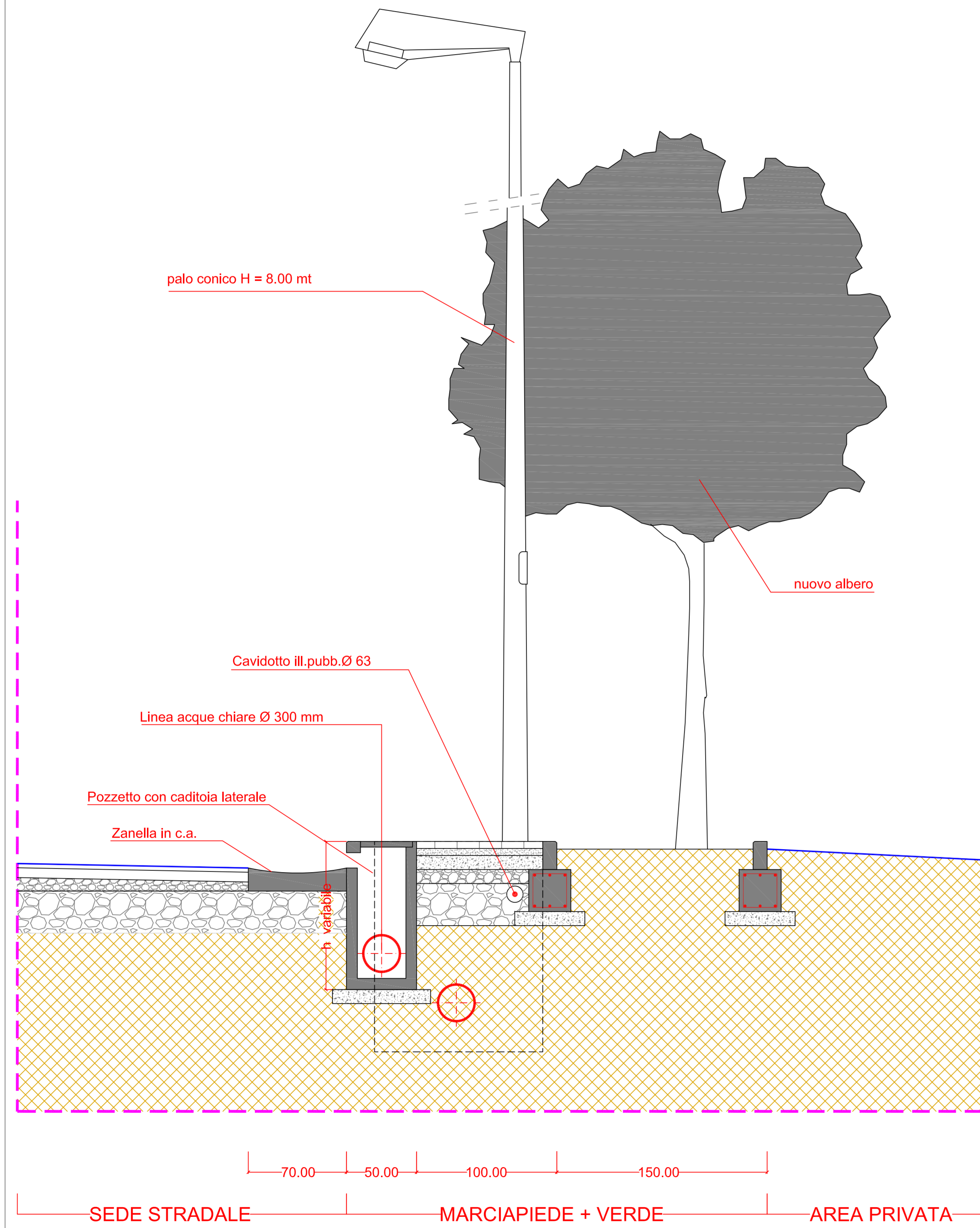


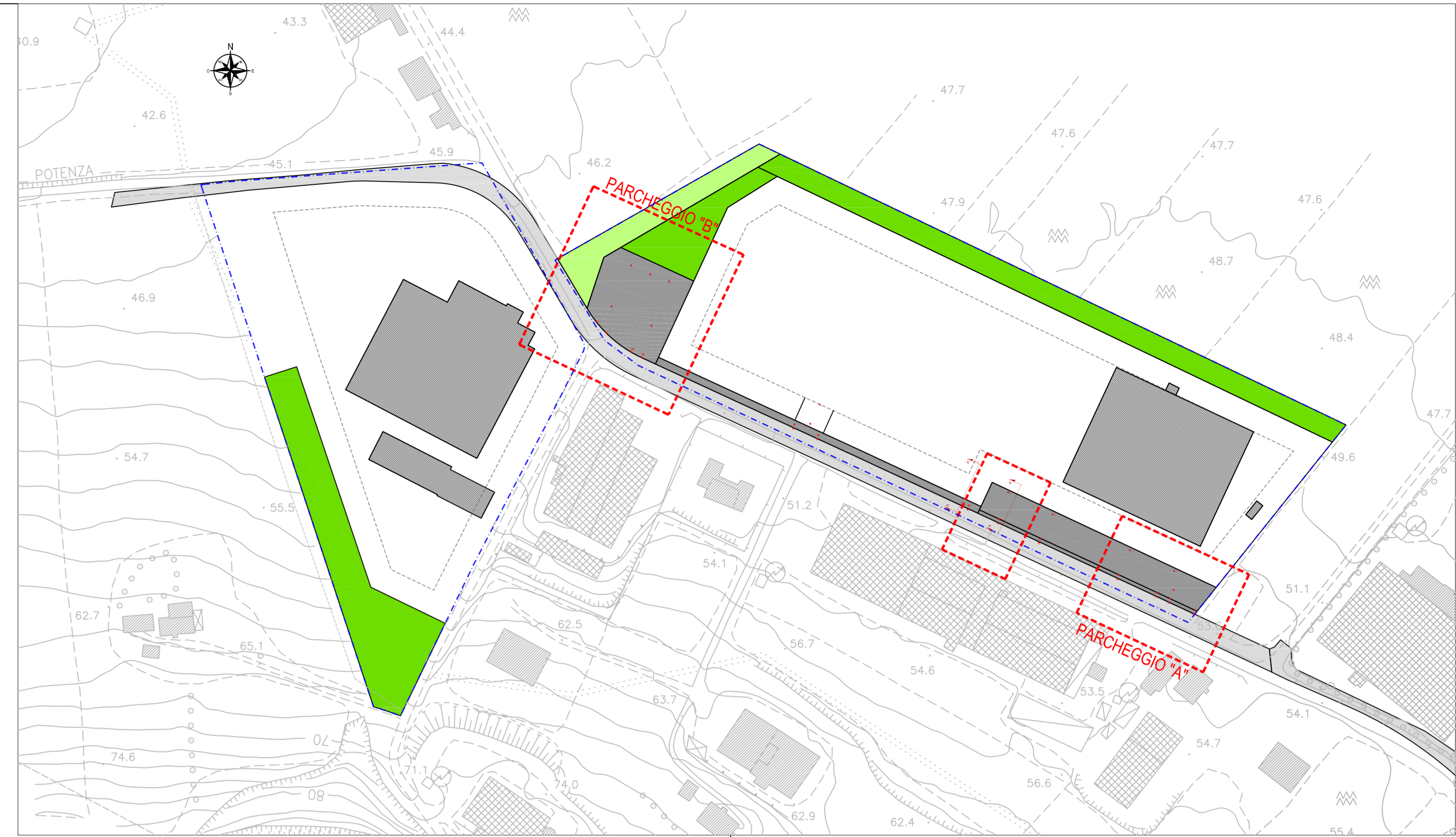
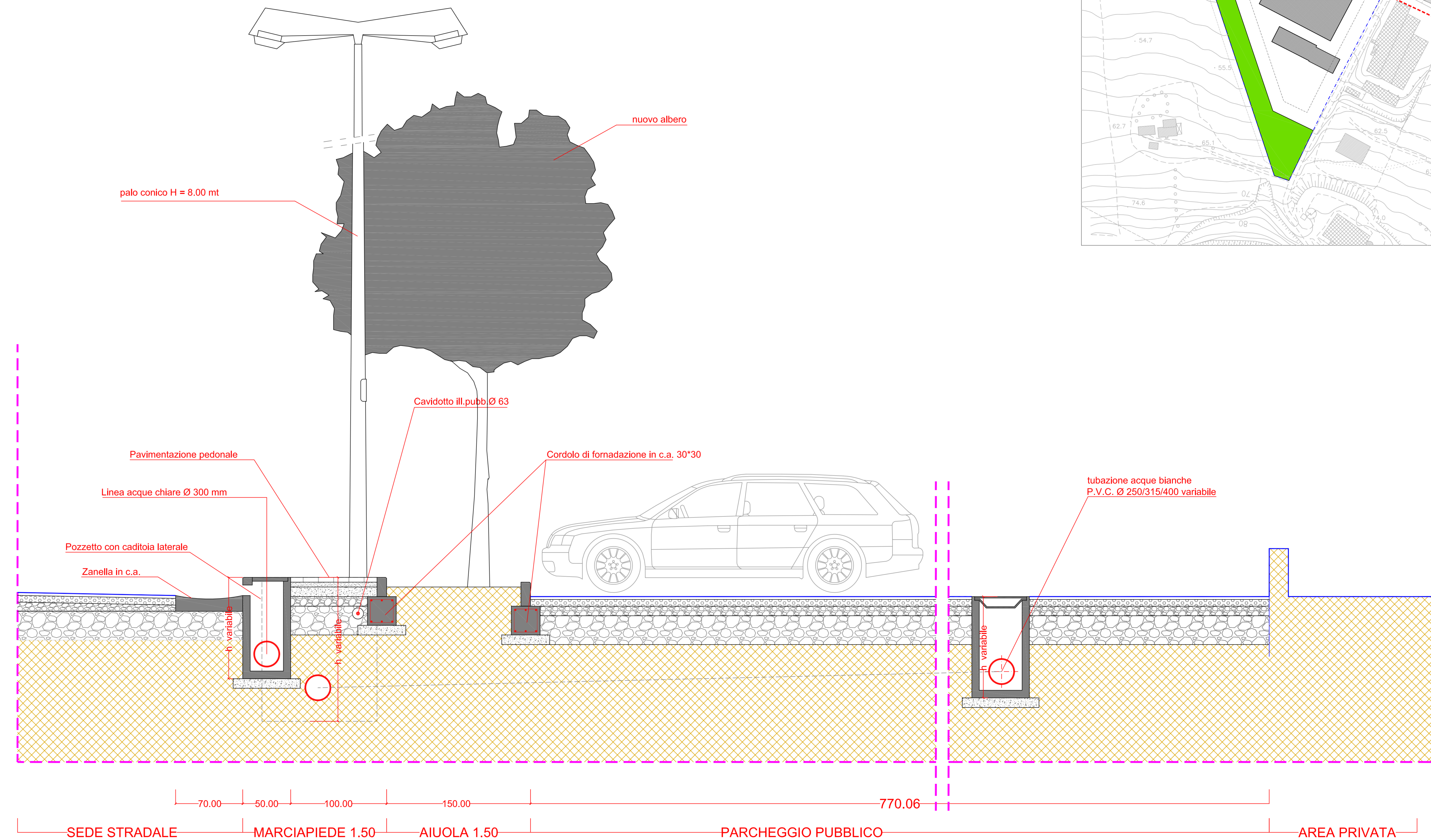
**PARTICOLARE POZZETTO E PALO ILLUMINAZIONE PUBBLICA**



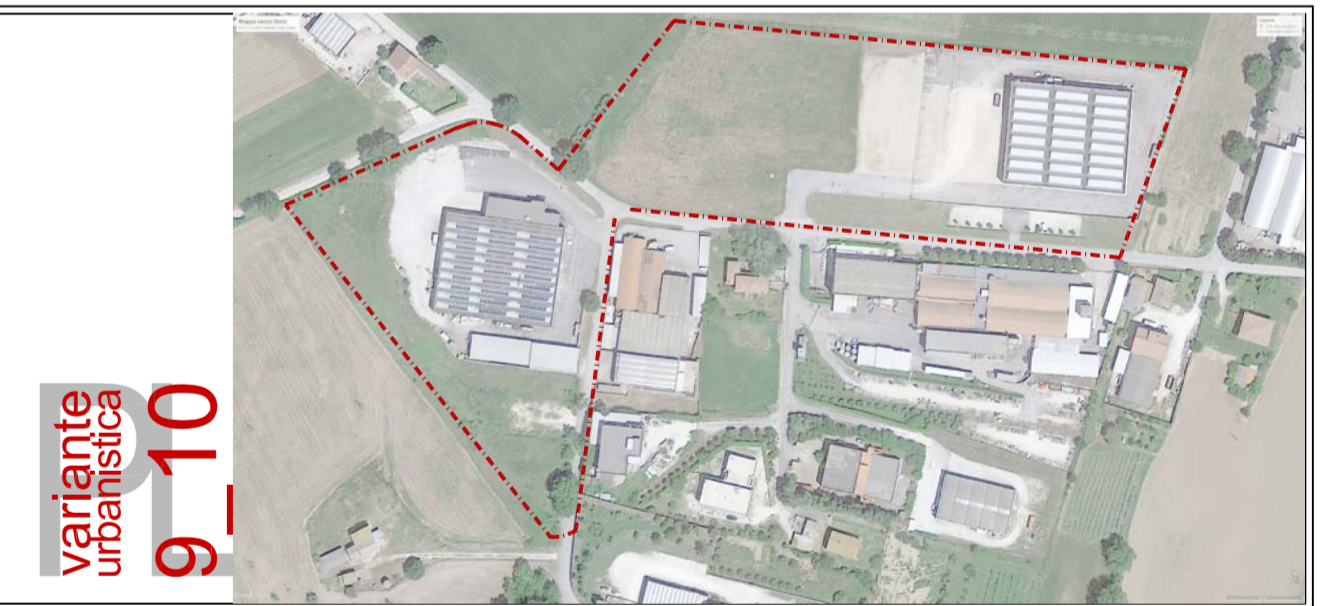
**PARTICOLARE SEZ. A-A'**



**PARTICOLARE SEZ. B-B'**



**COMUNE DI MONTELUPONE**  
PROVINCIA DI MACERATA



COMMITTENTE: Samsolo Stampi SM Meccanica s.r.l.

UBICAZIONE: Contrada Peschiera

STATO di PROGETTO: VARIANTE E ACCORPAMENTO LOTIZZAZIONI PL9 PL10

OGGETTO: PARTICOLARI PARCHEGGIO E PERCORSI PEDONALI - SEZIONI

Il tecnico progettista

**Claudio Cardinali Architetto**  
Via D. Alighieri, 8 - Montelupone (MC)  
tel. fax: 0753/226909 - CELL. 3201184171  
email: ccardinali@studiogemme.it

**ARCH. MICHELE DE ANGELIS**  
Viale dell'Industria, 3021 - Corchiano (MC)  
tel. fax: 0753 / 281389 - CELL. 3201184171  
email: michele.deangelis@studiogemme.it

collaboratori

**STUDIO GEMME**  
Via D. Alighieri, 8 - Montelupone (MC)  
tel. fax: 0753 / 226909  
email: studiogemme@tiscali.it

Tavola: 9  
Data: Giugno 2018  
Scala: 1:200

Comune: