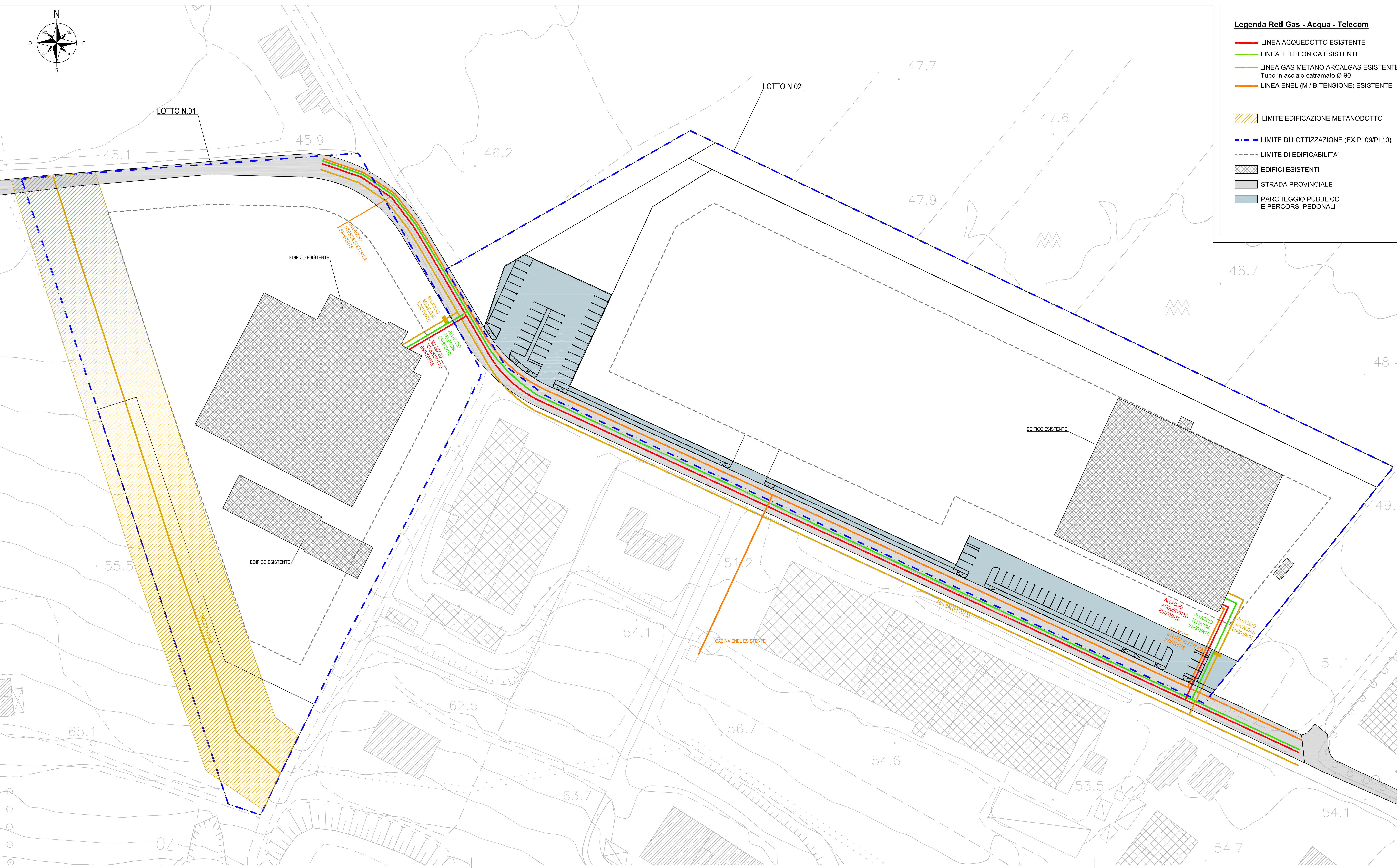


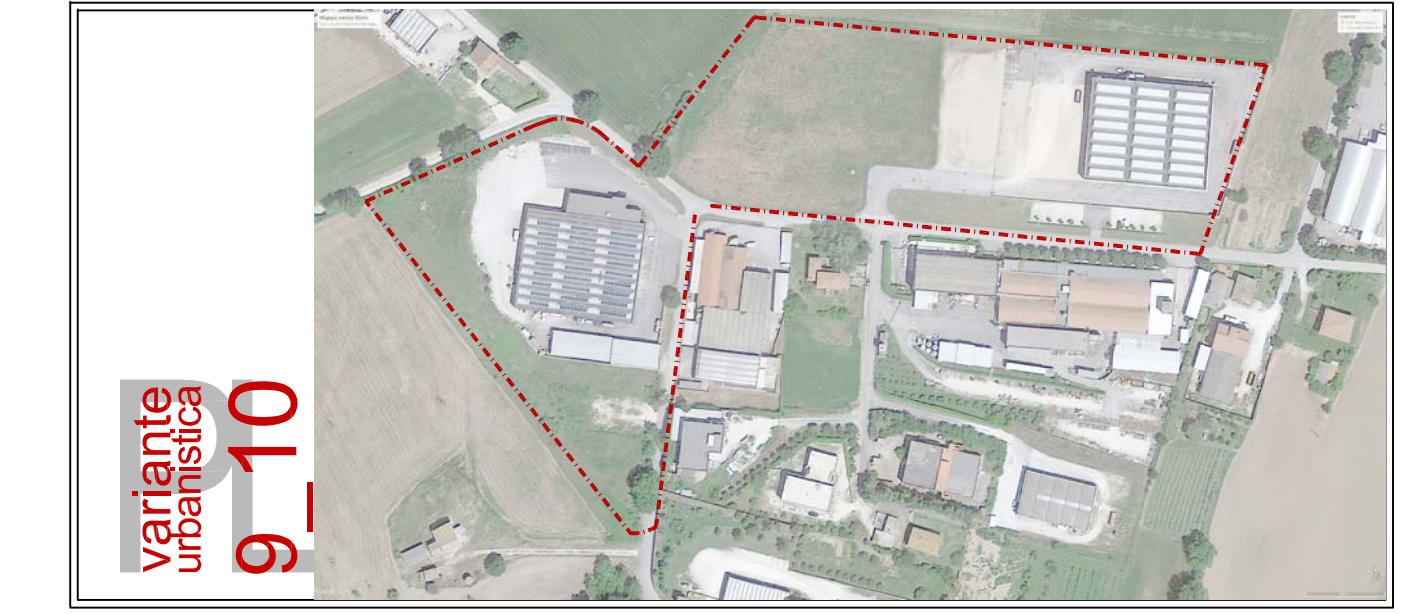
**Legenda Reti Gas - Acqua - Telecom**

- LINEA ACQUEDOTTO ESISTENTE
- LINEA TELEFONICA ESISTENTE
- LINEA GAS METANO ARCALGAS ESISTENTE  
Tubo in acciaio catramato Ø 90
- LINEA ENEL (M / B TENSIONE) ESISTENTE

- LIMITE EDIFICAZIONE METANODOTTO
- LIMITE DI LOTTIZZAZIONE (EX PL09/PL10)
- LIMITE DI EDIFICABILITA'
- EDIFICI ESISTENTI
- STRADA PROVINCIALE
- PARCHEGGIO PUBBLICO E PERCORSI PEDONALI



**COMUNE DI MONTELUPONE**  
PROVINCIA DI MACERATA



COMMITTENTE: Sampaolo Stampi  
GM Meccanica s.r.l.

UBICAZIONE: Contrada Peschiera firma del committente

STATO DI PROGETTO: **VARIANTE E ACCORPAMENTO LOTTIZZAZIONI PL9 PL10**

OGGETTO: SCHEMA RETI: GAS / ACQUEDOTTO / TELECOM / ELETTRICA

Il tecnico progettista  
**claudio cardinali Architetto**  
Via D. Alighieri n°8 62019 Montelupone (MC)  
tel. fax: 0733 228909 e-mail: claudio.cardinali@uniroma1.it  
C.F. 030042071807 E.518 P.iva 0150704048



**ARCH. MICHELE DE ANGELIS**  
Viale dell'Industria, 3031F - Corchisania (MC)  
tel. fax: 0733 / 281389 - CELL. 3201184171  
pec: michele.deangelis@archworkspac.it  
email: segredifondo@gmail.it



collaboratori  
**STUDIO GIEMME**  
Via D. Alighieri, 8 - Montelupone (MC)  
tel. fax: 0733 / 226909  
email: studiogiemme@iscall.it

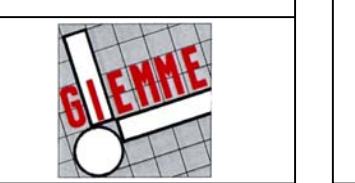


Tavola:	Data:	Giugno 2018
<b>7</b>	Scala:	1:500

Comune: \_\_\_\_\_