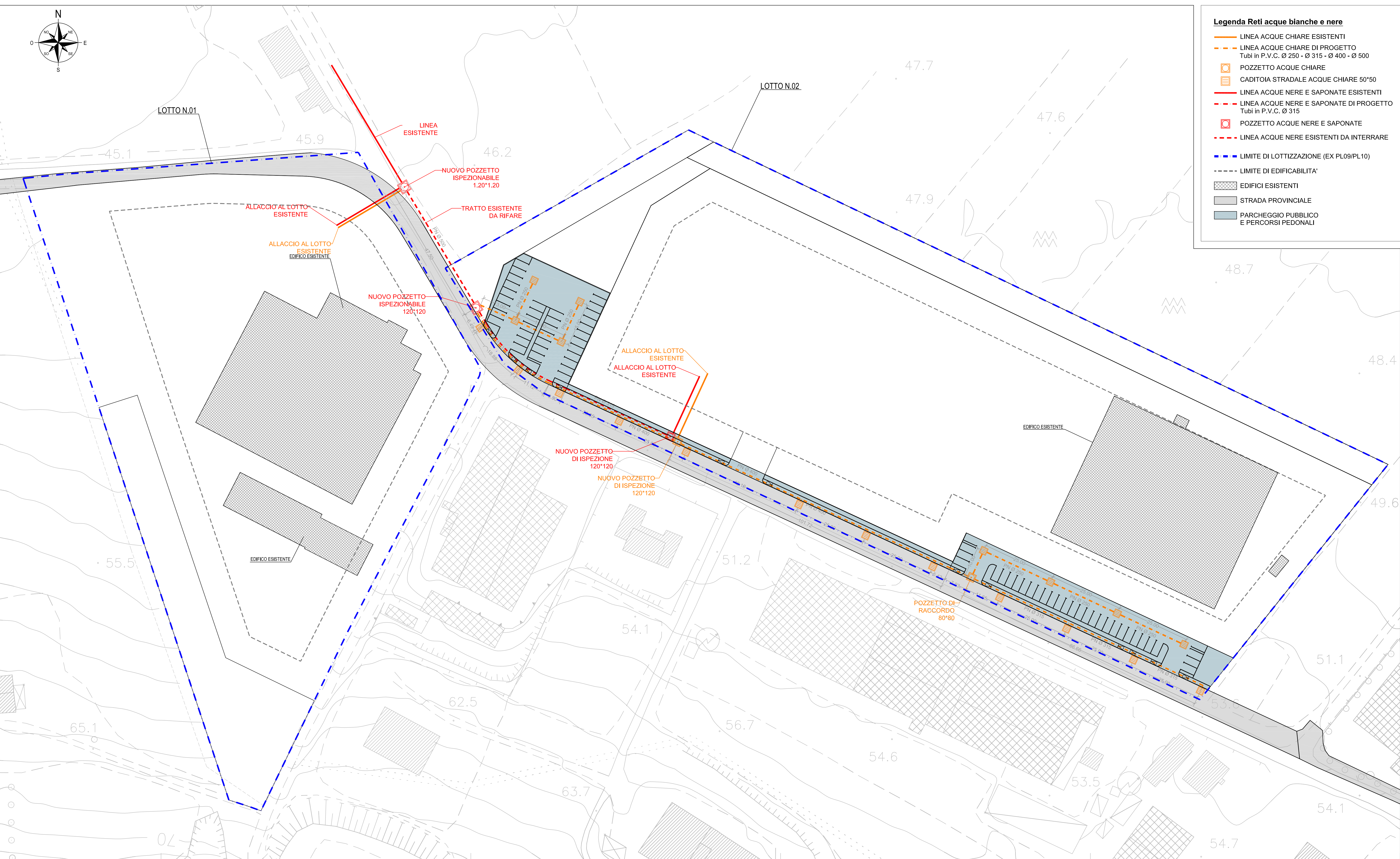
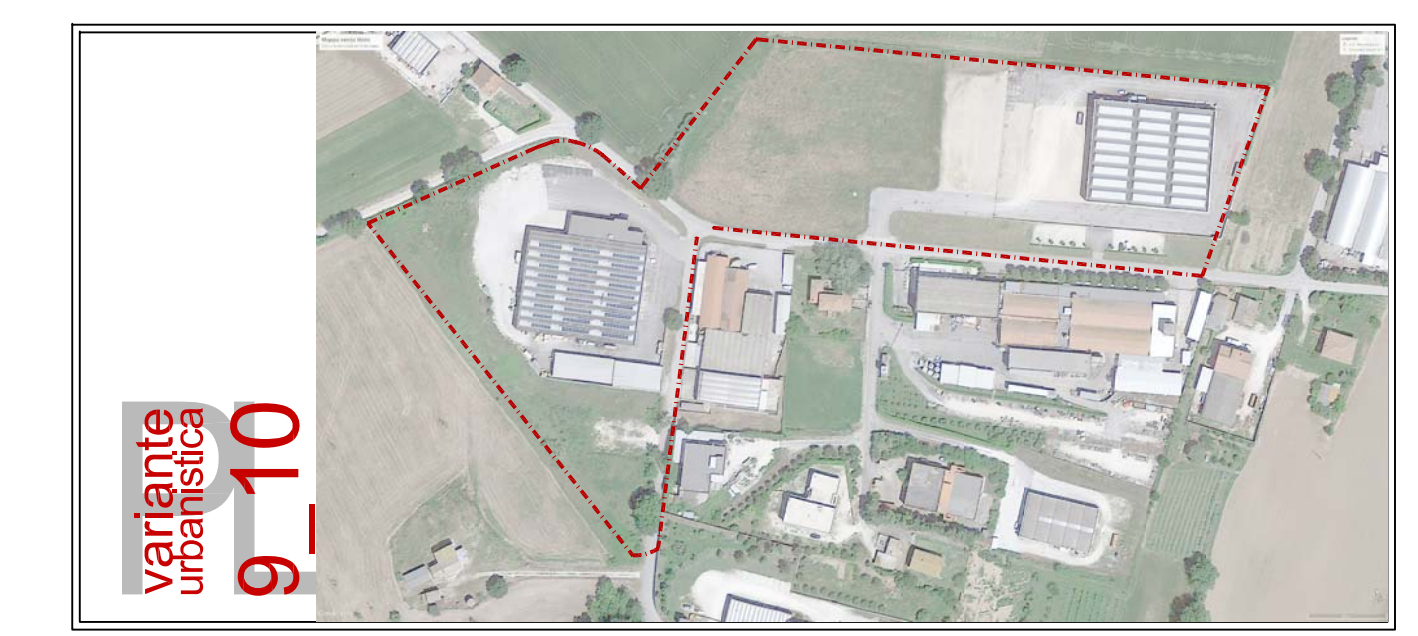


Legenda Reti acque bianche e nere

- LINEA ACQUE CHIARE ESISTENTI
- - - LINEA ACQUE CHIARE DI PROGETTO
Tubi in P.V.C. Ø 250 - Ø 315 - Ø 400 - Ø 500
- ☐ POZZETTO ACQUE CHIARE
- ☐ CADITOIA STRADALE ACQUE CHIARE 50*50
- LINEA ACQUE NERE E SAPONATE ESISTENTI
- - - LINEA ACQUE NERE E SAPONATE DI PROGETTO
Tubi in P.V.C. Ø 315
- ☐ POZZETTO ACQUE NERE E SAPONATE
- - - LINEA ACQUE NERE ESISTENTI DA INTERRARE
- LIMITE DI LOTTIZZAZIONE (EX PL09/PL10)
- - - LIMITE DI EDIFICABILITA'
- ▨ EDIFICI ESISTENTI
- ▨ STRADA PROVINCIALE
- ▨ PARCHEGGIO PUBBLICO E PERCORSI PEDONALI



COMUNE DI MONTELUPONE
PROVINCIA DI MACERATA



COMMITTENTE : Sampaolo Stampi
GM Meccanica s.r.l.

UBICAZIONE: Contrada Peschiera

STATO di PROGETTO: VARIANTE E ACCORPAMENTO
LOTTIZZAZIONI PL9 PL10

OGGETTO: SCHEMA RETI ACQUE BIANCHE E NERE

Il tecnico progettista

claudio cardinali Architetto
Via D. Alighieri n° 6/010 Montelupone (MC)
tel. fax: 0733 226800 e-mail: claudio.cardinali@uniroma2.it
C.F. 020742071007 E518 P.IVA 0150704046

ARCH. MICHELE DE ANGELIS
Viale dell'Industria, 303M - Corridonia (MC)
tel./fax: 0733 / 281369 - CELL. 3201184171
pec: michele.deangelis@studioemiliospec.it
email: segnafondospec@gmail.it

collaboratori

STUDIO GIEMME
Via D. Alighieri, 8 - Montelupone (MC)
tel./fax: 0733 / 226809
email: studiogiemme@iscall.it

Tavola: 5
Data: Giugno 2018
Scala: 1:500

Comune: