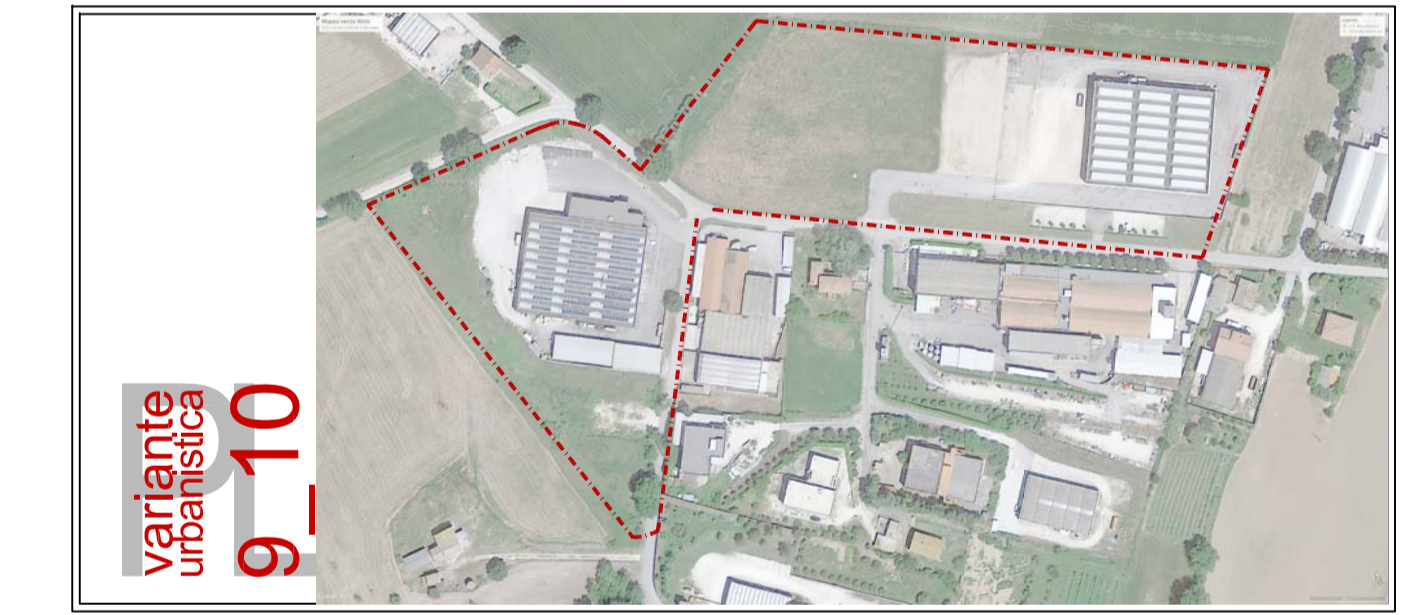


Legenda Superfici STANDARDS APPROVATI

- - - LIMITE DI LOTTIZZAZIONE (EX PL09 / PL10)
- - - - LIMITE DI EDIFICABILITA'
- VERDE PUBBLICO
- VERDE PRIVATO
- PARCHEGGIO PUBBLICO
- EDIFICI DI PROGETTO
- EDIFICI DI PROGETTO (nuova edificazione consentita solo dopo la sdemanializzazione del tracciato stradale e l'acquisto del terreno da parte del proprietario)
- STRADA
- LIMITE EDIFICAZIONE METANODOTTO
- ↑ ACCESSO AI LOTTI
- ALBERI ESISTENTI

COMUNE DI MONTELUPONE
PROVINCIA DI MACERATA



COMMITTENTE: Sampaolo Stampi
GM Meccanica s.r.l.

UBICAZIONE: Contrada Peschiera

STATO di FATTO: VARIANTE E ACCORPAMENTO LOTTIZZAZIONI PL9 PL10

OGGETTO: SUPERFICI A STANDARDS LOTTIZZAZIONI VIGENTI

Il tecnico progettista:
claudio cardinali Architetto
Via D. Alighieri n° 8 62019 Montelupone (MC)
tel. fax: 0733 226909 e-mail: claudio.cardinali@uniroma2.it
C.F. 03024207287 E.F.08 P.iva 0302970428

ARCH. MICHELE DE ANGELIS
Viale dell'Industria, 303/F - Corridonia (MC)
tel. fax: 0733 / 281369 - CELL. 3201164171
pec: michele.deangelis@architettopec.it
email: segnidifondo@email.it

collaboratori:
STUDIO GIEMME
Via D. Alighieri, 8 - Montelupone (MC)
tel. fax: 0733 / 226909
email: studiogiemme@iscall.it

Tavola: **3** Data: Giugno 2018
Scala: 1:500

Comune: