

RIQUALIFICAZIONE CAMPO DI CALCIO COMUNALE  
REALIZZAZIONE NUOVI SPOGLIATOI  
sito in via Alessandro Manzoni - Montelupone (MC)

**PROGETTO ESECUTIVO**



STATO DI PROGETTO - EDIFICIO SPOGLIATOI

**IMPIANTO TERMICO**

COMMITTENTE: **COMUNE DI MONTELUPONE**  
Il Sindaco: **ROLANDO PECORA**  
Il RUP: **ANTONIO SPACCESI**

PROGETTISTA: **Ing. GIACOMO COMITE**  
iscritto albo Ing. FERMO n. A323

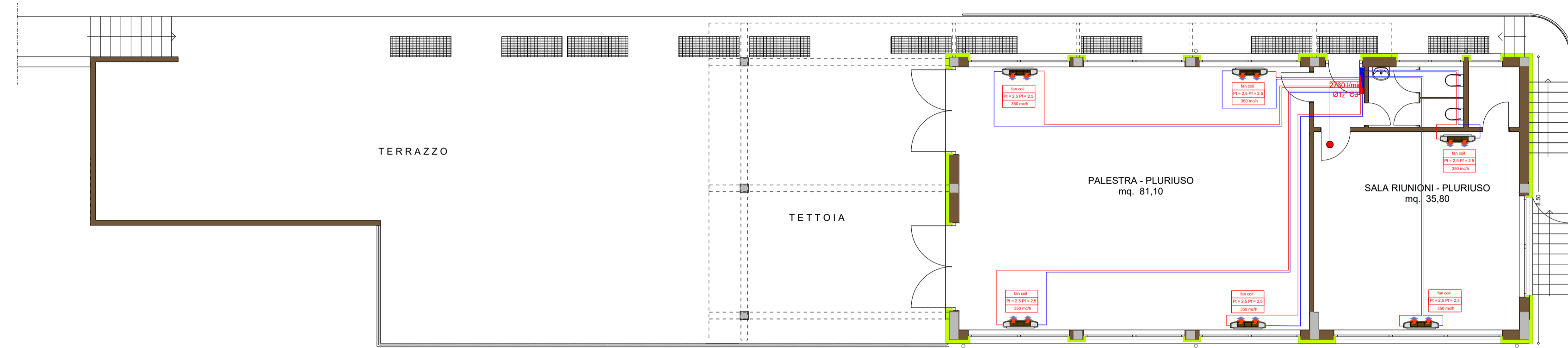
COLLABORATORE: **Per. Ind. RICCARDO CARDINALI**  
iscritto albo Periti ANCONA n. 1308

TAVOLA **B.4.a** SCALA 1:100 Integrazione AGOSTO 2022

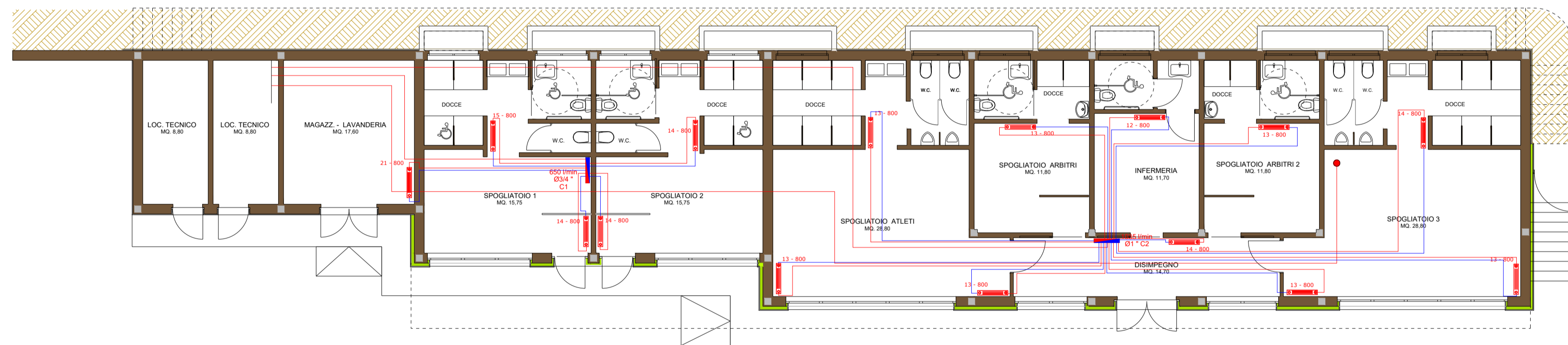


**LEGENDA**

- CI 01 - COLLETTORE RISCALDAMENTO 5+5 ATTACCHI UNITA' 1
- CI 02 - COLLETTORE RISCALDAMENTO 9+9 ATTACCHI UNITA' 2
- CI 03 - COLLETTORE RISCALDAMENTO 7+7 ATTACCHI UNITA' 3



PIANTA PIANO PRIMO



PIANTA PIANO TERRA



Pressione massima di esercizio : 6 bar  
Pressione di collaudo : 7,8 bar

NOME COMMERCIALE	NOME DI FABBRICA	profondità mm	altezza mm	interasse mm	larghezza mm	diametro connessioni pollici	contenuto d'acqua litri	massa kg	esponente n	costante K <sub>m</sub>	Potenza termica nominale per elemento	
											DT 50 °C watt (1)	DT 30 °C watt (2)
TAHITI - TAHITI PLUS 2/562	940	67	562	500	60	1	0,52	3,41	1,27069	0,40703	58,7	30,7
TAHITI - TAHITI PLUS 2/685	941	67	685	623	60	1	0,57	3,98	1,29130	0,45548	71,2	36,8
TAHITI - TAHITI PLUS 2/875	942	67	875	813	60	1	0,69	5,10	1,29910	0,56010	90,3	46,5
TAHITI - TAHITI PLUS 3/402	946	96,5	402	340	60	1	0,58	3,39	1,29115	0,38790	60,7	31,3
TAHITI - TAHITI PLUS 3/562	934	96,5	562	500	60	1	0,68	4,30	1,28820	0,50163	77,4	40,1
TAHITI - TAHITI PLUS 3/685	935	96,5	685	623	60	1	0,85	5,24	1,29520	0,58197	92,3	47,7
TAHITI - TAHITI PLUS 3/875	936	96,5	875	813	60	1	0,95	6,54	1,31647	0,66428	114,6	58,5
TAHITI - TAHITI PLUS 4/562	945	130,5	562	500	60	1	0,83	5,61	1,30770	0,59798	99,7	51,1
TAHITI - TAHITI PLUS 4/685	937	130,5	685	623	60	1	1,05	6,65	1,32030	0,66342	116,1	59,2
TAHITI - TAHITI PLUS 4/875	938	130,5	875	813	60	1	1,30	8,53	1,36790	0,67684	142,7	71,0
TAHITI - TAHITI PLUS 5/685	943	181	685	623	60	1	1,41	8,17	1,30610	0,89059	147,5	75,7
TAHITI - TAHITI PLUS 5/875	944	181	875	813	60	1	1,66	10,50	1,32673	1,01865	182,9	92,8

SPESSORE ISOLAMENTO TERMICO NEGLI IMPIANTI DI RISCALDAMENTO									
IN RIFERIMENTO ALLA LEGGE n.30 DEL 09/01/91, D.P.R. n.26-08-93 n.412, ISOLANTE λ= 0,040 W/m °C									
RAME	ACCIAIO UNI 5963	LOCALE CALDAIA:	PAIETI ESTERNE	SOTTORACCLIA:	SERIE MEDIA	CANTINE AUTORMESSE	INTRADOSSO ISOLAMENTO	INTERPIANI INTERNI	MURI INTERNI (mm.)
Ø interno (mm.)	Ø esterno (mm.)	Ø interno (mm.)	Ø esterno (pollici)	TUBAZ. ESTERNE (mm.)	STRUTTURE (mm.)	STRUTTURE (mm.)	MURI INTERNI (mm.)	MURI INTERNI (mm.)	MURI INTERNI (mm.)
10	12								6
12	14								6
14	16	12,6	3/8"	20	10				6
16	18	16,1	1/2"	30	15				9
20	22	21,7	3/4"	30	15				9
26	28	27,3	1"	30	15				9
32,6	35	36	1 1/4	40	20				12
39	42	41,9	1 1/2	40	20				12
		53,1	2"	50	25				15
		68,9	2 1/2	50	25				15
		80,9	3"	55	28				17
		210,3	≥ 4"	60	30				18

