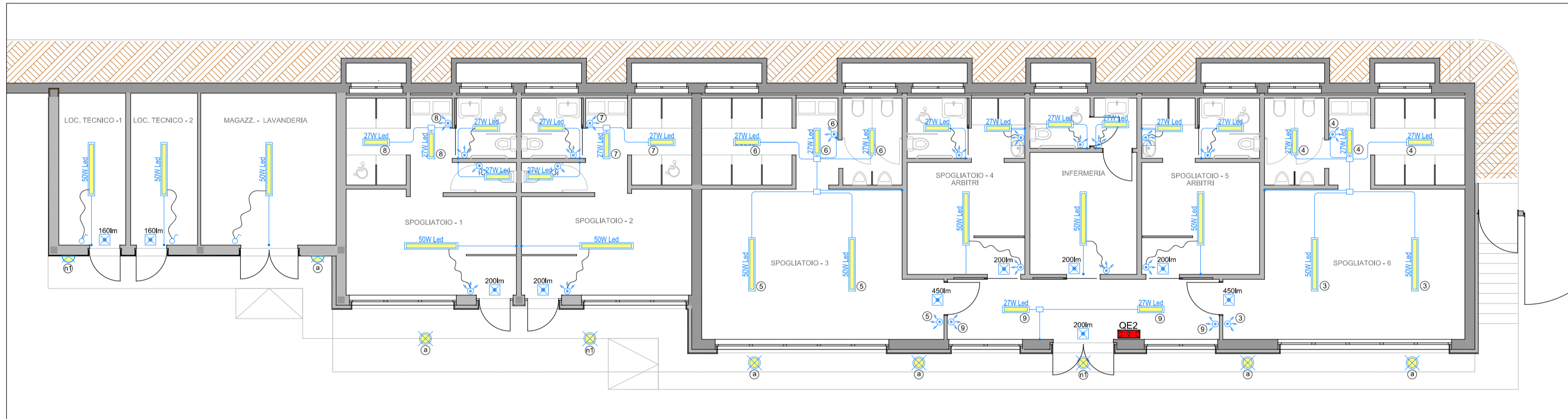


PIANTA PIANO PRIMO - SCALA 1:100



PIANTA PIANO TERRA - SCALA 1:100

- ! SPECIFICHE TECNICHE E PRESCRIZIONI GENERALI**
- LE DERIVAZIONI ED I COLLEGAMENTI ELETTRICI DOVRANNO ESSERE ESEGUITI IN SCATOLE DI DERIVAZIONE IN MATERIALE PLASTICO, SECONDO LE INDICAZIONI DELLA NORMA CEI 64/8.
  - NELLA POSA DOVRANNO ESSERE SEGUITE LE INDICAZIONI DEL COSTRUTTORE DELL'APPARECCHIO DI ILLUMINAZIONE
  - LA POSIZIONE ESATTA DELLE APPARECCHITURE E' DA DEFINIRSI CON I TECNICI CHE CURANO L'ARCHITETTONICO DELL'EDIFICIO PER PERMETTERE L'INTEGRAZIONE CON L'ARREDO



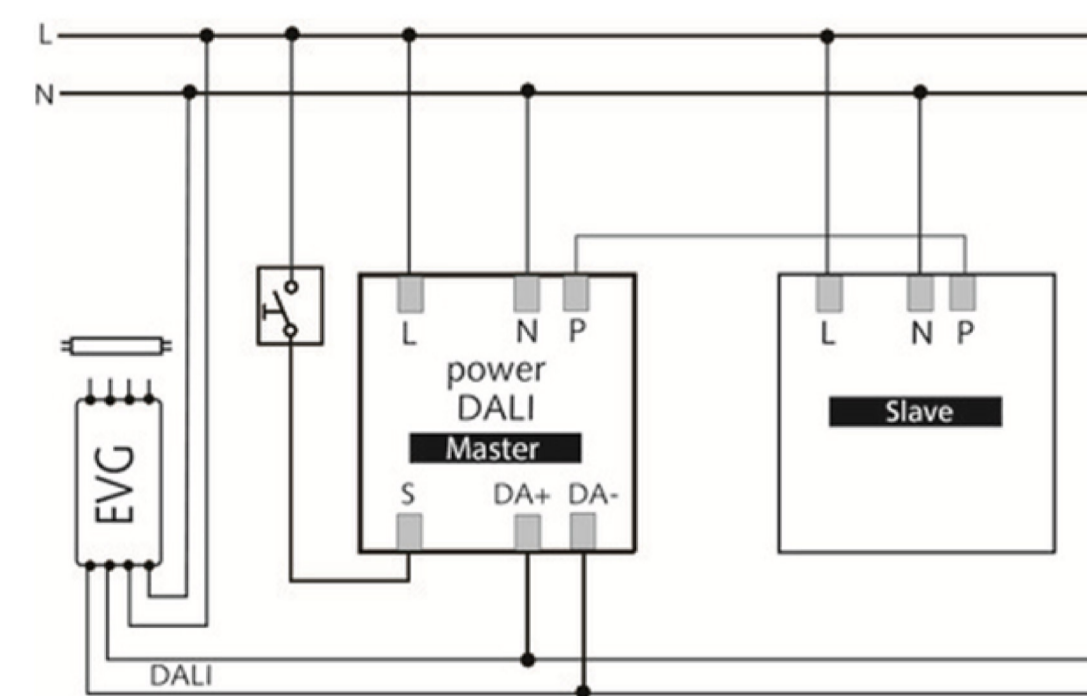
SEGNAPASSO A LED



PLAFONIERA A LED PER ESTERNO



PLAFONIERA A LED SPOGLIATOI



CABLAGGIO TIPO RILEVATORE DI LUMINOSITA' - DALI

**LEGENDA**

- Plafoniera a led con fissaggio a soffitto 600x600mm con lampada LED 40W; 4000lm; 4000 K - Alm. DALI
- Plafoniera a led da esterno 20W; 4000 K; 2200lm; IP66 Tipo Lombardo - Art 250 o Prodotto Similare
- Segnapasso led da incasso da esterno 3,5W; 4000 K; 450lm; IP66; Tipo Lombardo - Fix 503 + cassaforma o Prodotto Similare ; posa h=30cm
- Lampada da incasso led per esterno 15W; 4000 K; 1900lm; IP66; Tipo Lombardo - Stile 330 + cassaforma o Prodotto Similare ; posa h=30cm
- Plafoniera a LED, 27W, 3200lm, schermo opaco, 4000K, IP66, Gewiss Smart o Prodotto Similare.
- Plafoniera a LED, 50W, 6000lm, schermo opaco, 4000K, IP66, Gewiss Smart o Prodotto Similare.
- Plafoniera a led da esterno 20W; 4000 K; 2200lm; IP66 Tipo Lombardo - Art 250 o Similare
- Plafoniera autonoma d'emergenza a Led di tipo "SE", IP65
- Sensore di movimento per comando illuminazione da frutto
- Sensore di movimento per comando illuminazione da parete IP 54 marca Finder o similare
- Sensore di presenza e luminosità DALI, mod. Theben Prema S360 art.2070525
- Comando illuminazione
- Comando a pulsante
- Quadro elettrico

**RIQUALIFICAZIONE CAMPO DI CALCIO COMUNALE  
REALIZZAZIONE NUOVI SPOGLIATOI**  
sito in via Alessandro Manzoni - Montelupone (MC)

**PROGETTO ESECUTIVO**

**STATO DI PROGETTO - EDIFICIO SPOGLIATOI**

**IMPIANTO DI ILLUMINAZIONE**

COMUNE di MONTELUPONE  
PROVINCIA DI MACERATA

COMMITTENTE: **COMUNE DI MONTELUPONE**  
Il Sindaco **ROLANDO PECORA** Il RUP **ANTONIO SPACCESI**

PROGETTISTA: **Ing. GIACOMO COMITE**  
iscritto albo Ing. FERMO n. A323  
**Per.Ind. DONATO PIRRO**  
iscritto albo Periti Industriali - Prov. di Ancona e Macerata n. 1260

TAVOLA **B.3.a** SCALA 1:100 integrazione AGOSTO 2022