

COMUNE DI MONTELUPONE
PROVINCIA DI MACERATA

RIQUALIFICAZIONE CAMPO DI CALCIO COMUNALE
REALIZZAZIONE NUOVI SPOGLIATOI
sito in via Alessandro Manzoni - Montelupone (MC)

PROGETTO ESECUTIVO



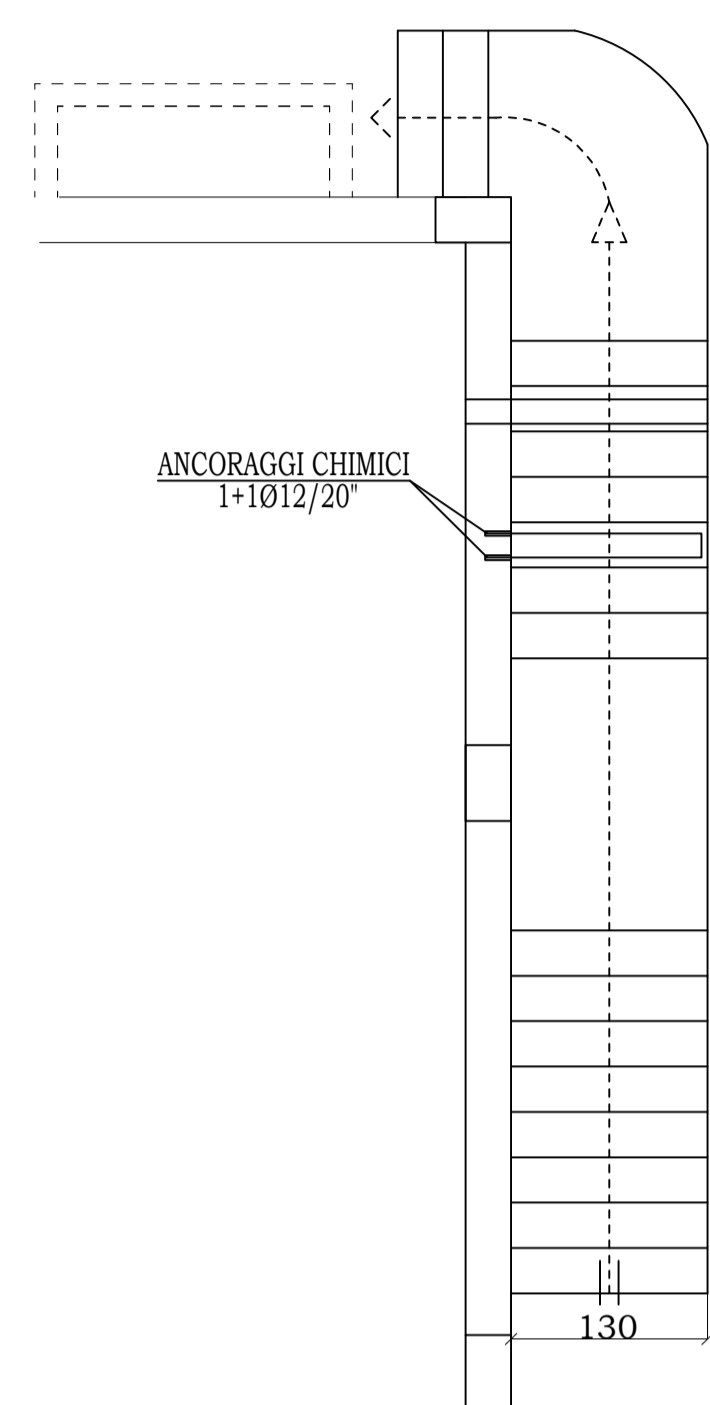
STATO DI PROGETTO - EDIFICIO SPOGLIATOI
PARTICOLARI SCALE E SETTI

COMMITTENTE: **COMUNE DI MONTELUPONE**
Il Sindaco: **ROLANDO PECORA** Il RUP: **ANTONIO SPACCESI**

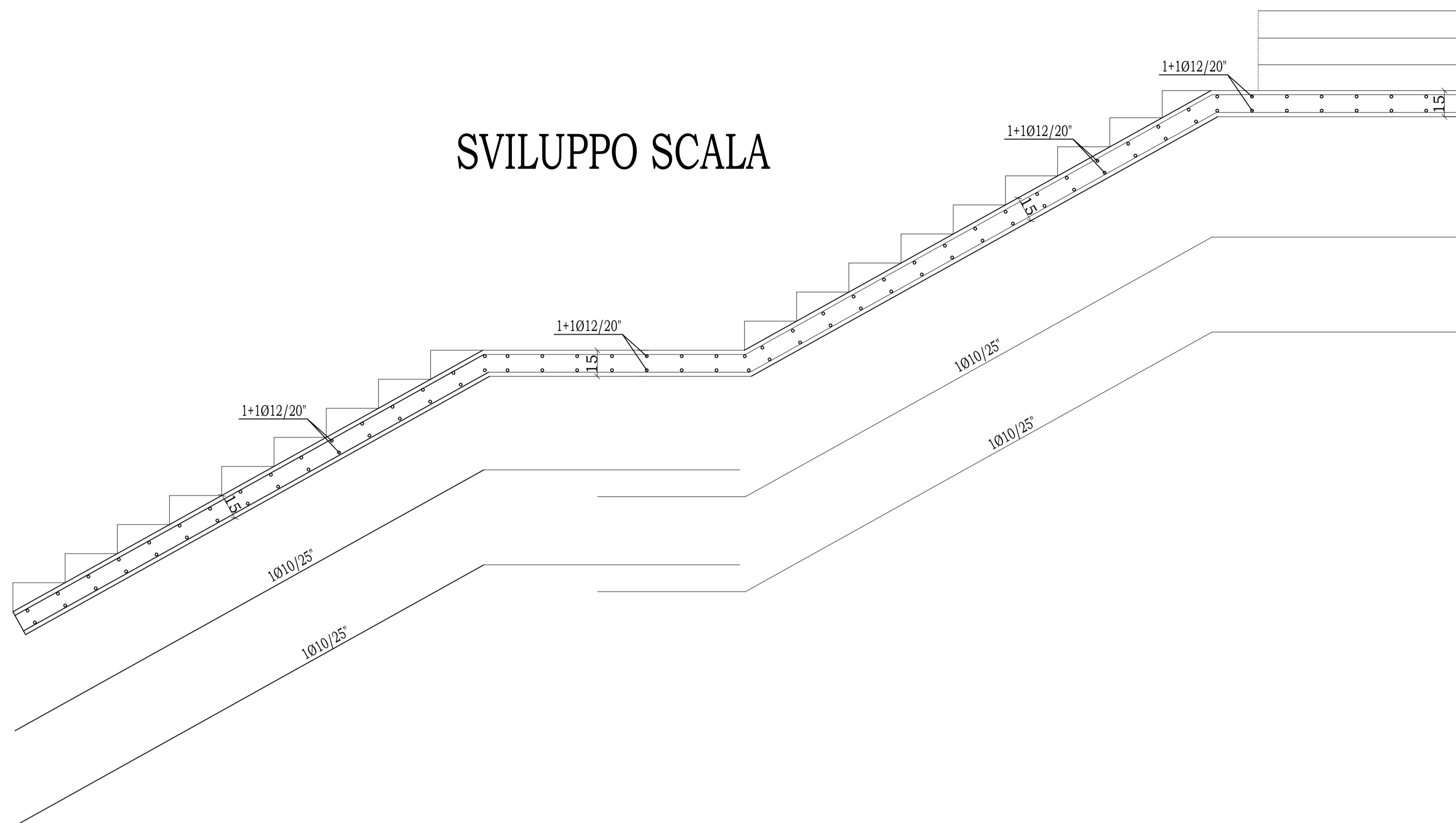
PROGETTISTA: **Ing. GIACOMO COMITE**
iscritto albo Ing. FERMO n. A323

TAVOLA **B.2.i** | SCALA: 1:50 1:20 | Integrazione AGOSTO 2022

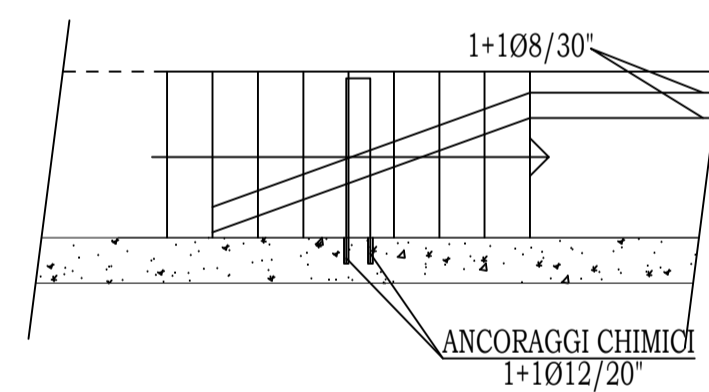
PIANTA SCALA ESTERNA



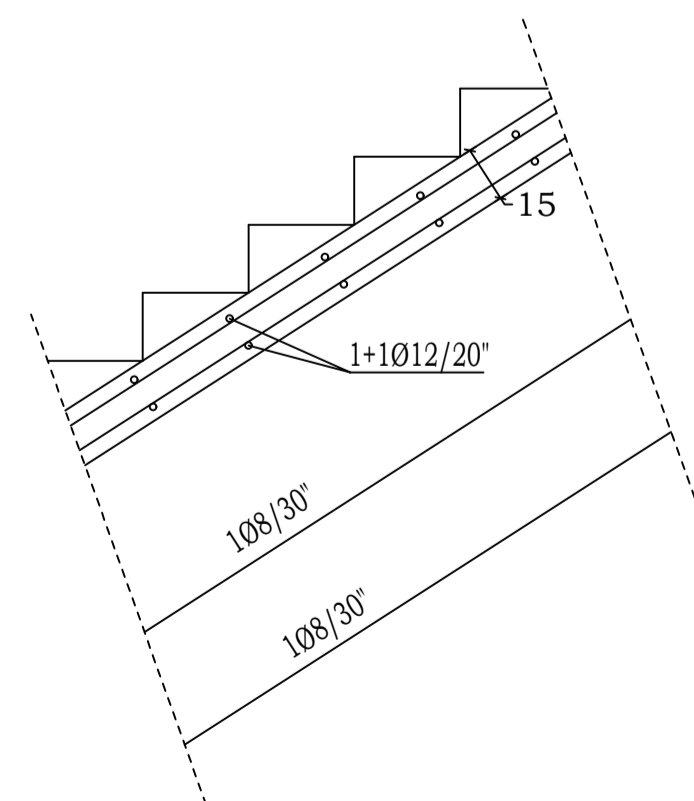
SVILUPPO SCALA



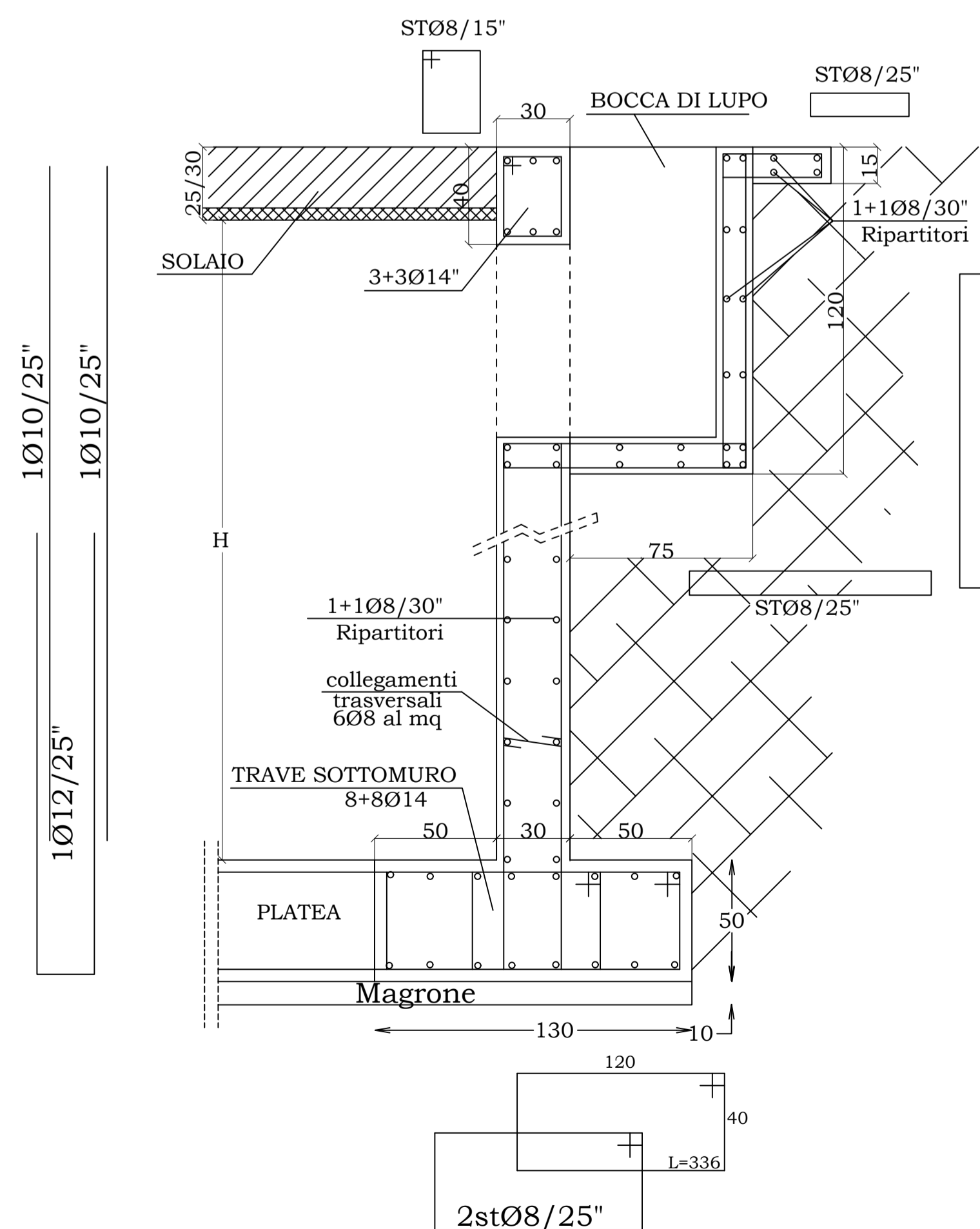
STRALCIO SCALA DI RACCORDO



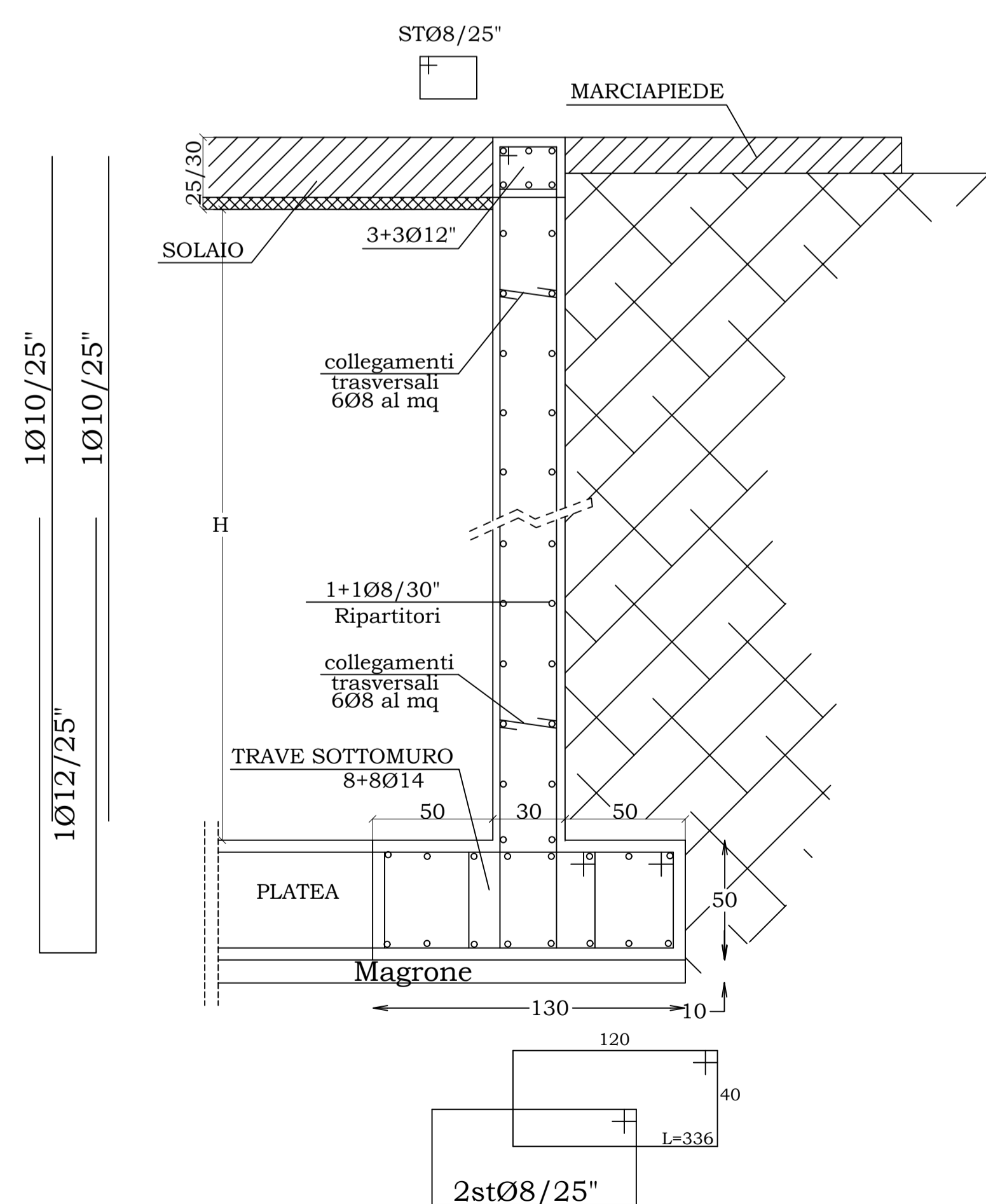
STRALCIO SEZIONE SCALA



SETTO IN C.A. SEZ. R-R



SETTO IN C.A. SEZ. W-W



MATERIALI

| | |
|--------------------------------|--------|
| CALCESTRUZZO MAGRO | C20/25 |
| CALCESTRUZZO FONDAZIONI | C25/30 |
| CALCESTRUZZO PILASTRI | C28/35 |
| CALCESTRUZZO SETTI | C25/30 |
| CALCESTRUZZO SCALE MARCIAPIEDI | C25/30 |
| CALCESTRUZZO TRAVI E SOLAI | C25/30 |

| | |
|-------------------------------------|-----|
| CLASSE DI ESPOSIZIONE E DURABILITA' | XC2 |
| CLASSE DI CONSISTENZA FONDAZIONI | S2 |
| CLASSE DI CONSISTENZA PILASTRI | S2 |
| CLASSE DI CONSISTENZA ELEVAZIONE | S3 |

| | |
|--------------------------|--------|
| ACCIAIO PER CALCESTRUZZO | B450C |
| ACCIAIO PER CARPENTERIA | S275JR |

CARICHI E SOVRACCARICHI

| | |
|------------------------|--------------------------|
| SOLAIO DEL PIANO PRIMO | G=500kg/mq Q=200kg/mq |
|------------------------|--------------------------|

| | |
|----------------------------|--------------------------|
| SOLAIO DEL PIANO COPERTURA | G=450kg/mq Q=150kg/mq |
|----------------------------|--------------------------|

| | |
|---------------------|--------------------------|
| SCALE E MARCIAPIEDI | G=375kg/mq Q=400kg/mq |
|---------------------|--------------------------|