

RIQUALIFICAZIONE CAMPO DI CALCIO COMUNALE
REALIZZAZIONE NUOVI SPOGLIATOI
sito in via Alessandro Manzoni - Montelupone

PROGETTO ESECUTIVO



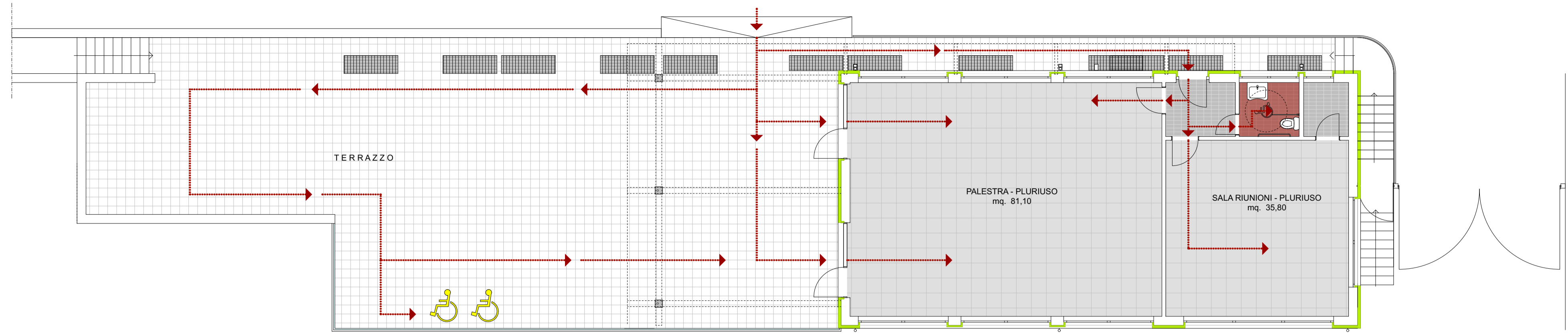
ARCHITETTONICO

ACCESSIBILITÀ IMPIANTO SPORTIVO

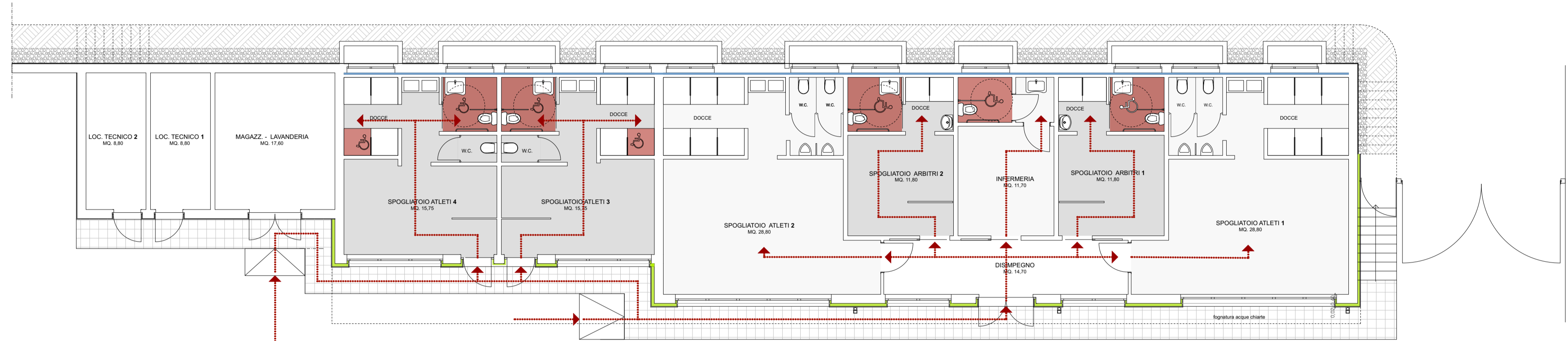
COMMITTENTE: **COMUNE DI MONTELUPONE**
Il Sindaco: **ROLANDO PECORA** Il RUP: **ANTONIO SPACCESI**

PROGETTISTA: **Ing. GIACOMO COMITE**
iscritto albo Ing. FERMO n. A323





TAVOLA **B.1.h** SCALA: 1:100 1:500 Integrazione AGOSTO 2022



PIANTA PIANO PRIMO - PALESTRA + SPAZI A.S.D. - 1:100



PIANTA PIANO TERRA - SPOGLIATOI E LOCALI TECNICI - 1:100

-  Percorsi idonei per disabili
-  Parcheggi disabili
-  Servizi igienici riservati a disabili
-  Postazioni spettatori adibite ai disabili

SINTESI REQUISITI ACCESSIBILITÀ
AI SENSI DEL D.M.LL.PP. n°236 del
14/06/1989 punti 4.1, 4.2, 4.3 E DEL
D.P.R. n° 503 DEL 24/07/1996

PERCORSI ORIZZONTALI:
percorsi complanari di larghezza $\geq 1,50$ m per consentire manovre di inversione anche a persona su sedia a ruote (qualora presentino un dislivello, questo non deve essere superiore di 2,5 cm se complanare, e superato con rampe di inclinazione $\leq 8\%$ se a collegare livelli su quote differenti).

PAVIMENTI INTERNI ED ESTERNI: - antisdrucciolevoli e complanari.

PORTE:
le porte di accesso ad ogni unità ambientale avranno luce netta almeno cm 85 tale da consentire un agevole transito anche da parte di persona su sedia a ruote e con spazi antistanti e retrostanti di dimensioni (min. m. 1,50 x 1,50) adeguate alle manovre da effettuare da coloro che utilizzano sedie a ruote.
Tutte le porte a tirare, per una facile manovrabilità avranno spazio libero laterale di almeno cm.45 per il posizionamento della sedia a ruote.

INFISSI ESTERNI
- maniglie ad altezza compresa tra 85 e 95 cm
- profili inferiori finestre a spigolo opportunamente sagomato per evitare infortuni.

TERMINALI IMPIANTI:
verranno posizionati, soprattutto quelli di allarme, ad una altezza compresa tra i 40 e 140 cm.



PLANIMETRIA CAMPO - scala 1:500