

RIQUALIFICAZIONE CAMPO DI CALCIO COMUNALE
REALIZZAZIONE NUOVI SPOGLIATOI
sito in via Alessandro Manzoni - Montelupone (MC)

PROGETTO ESECUTIVO



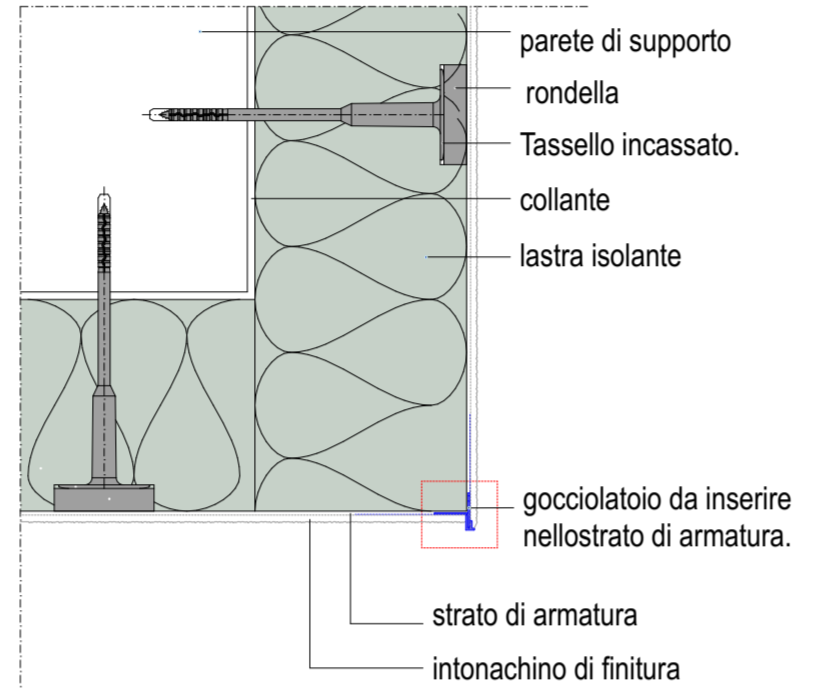
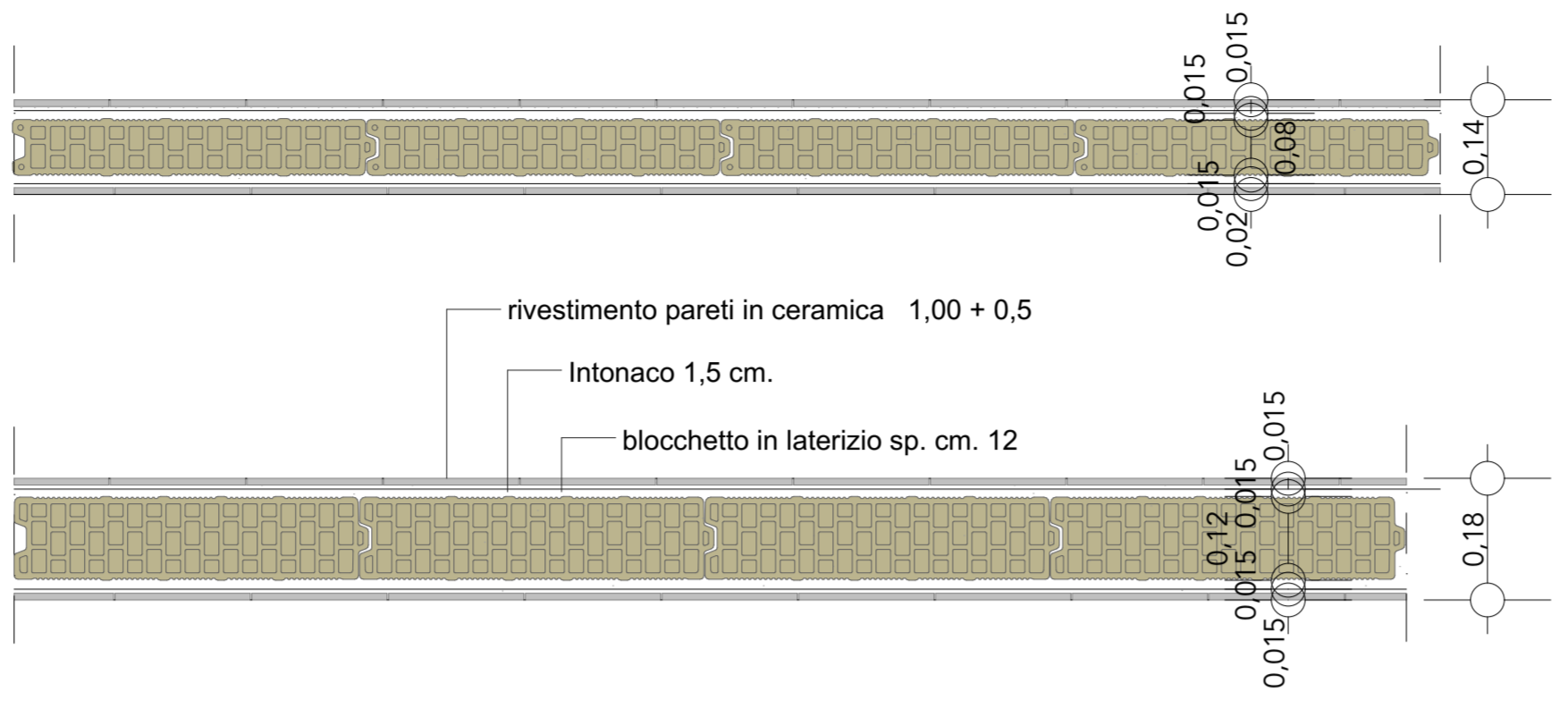
STATO DI PROGETTO - EDIFICIO SPOGLIATOI
**- ARCHITETTONICO -
PARTICOLARI COSTRUTTIVI**

COMMITTENTE: **COMUNE DI MONTELUPONE**
Il Sindaco: **ROLANDO PECORA** Il RUP: **ANTONIO SPACCESI**

PROGETTISTA: **Ing. GIACOMO COMITE**
scritto atto Ing. FERRO E. ASD

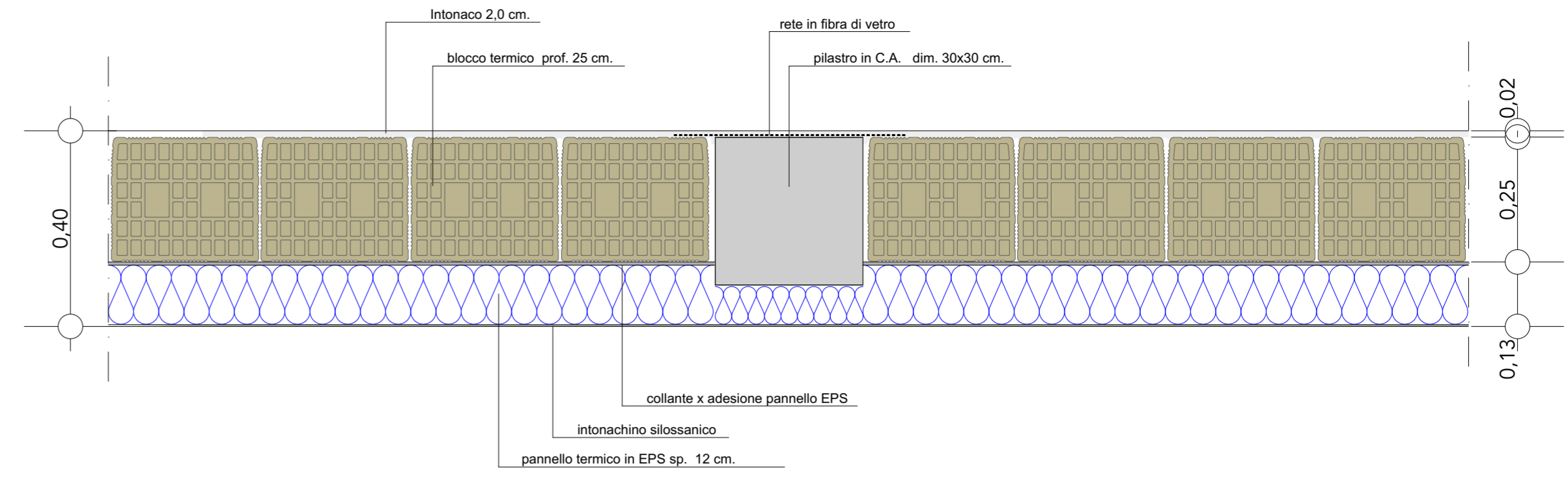
TAVOLA: **B.1.e** SCALA: 1:50 - 1:10 - 1:5
AGOSTO 2022

MURATURE DIVISORIE

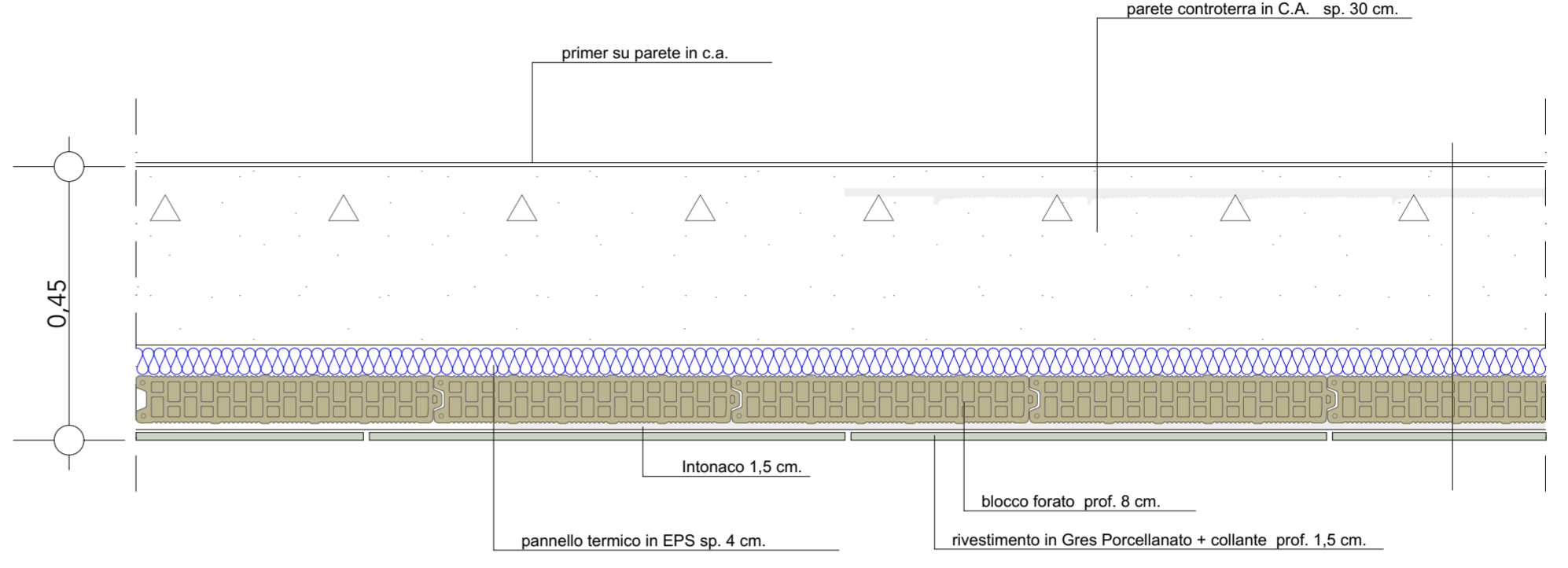


PART. RIVESTIMENTO CAPPOTTO con gocciolatoio 1:5

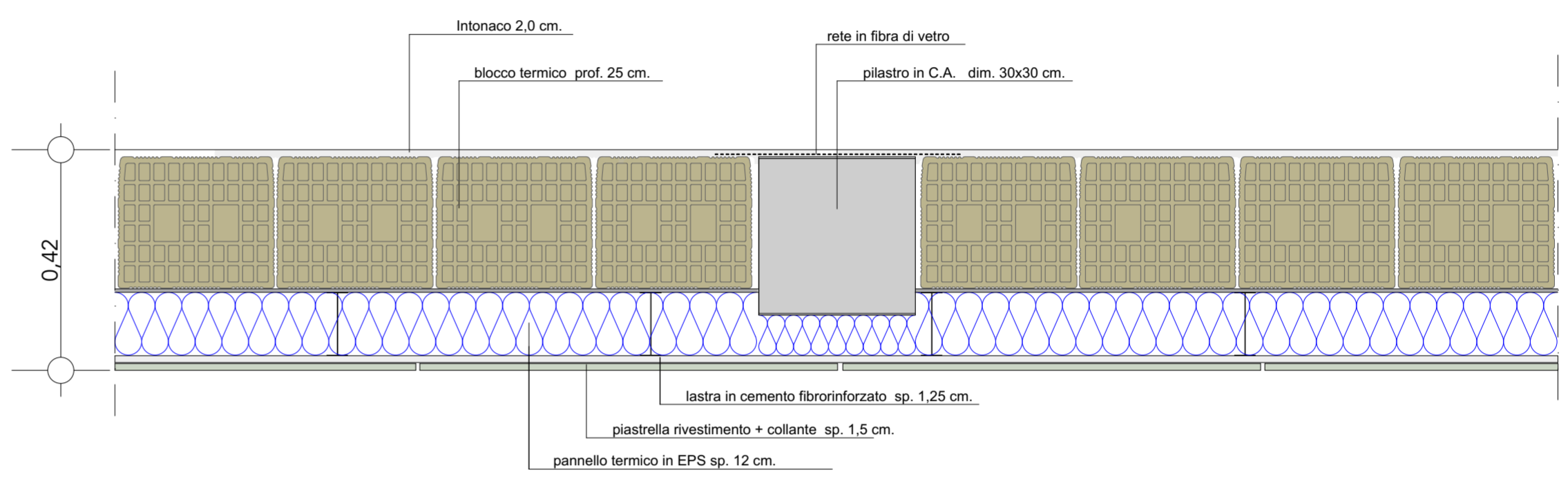
MURATURE DI TAMPONAMENTO



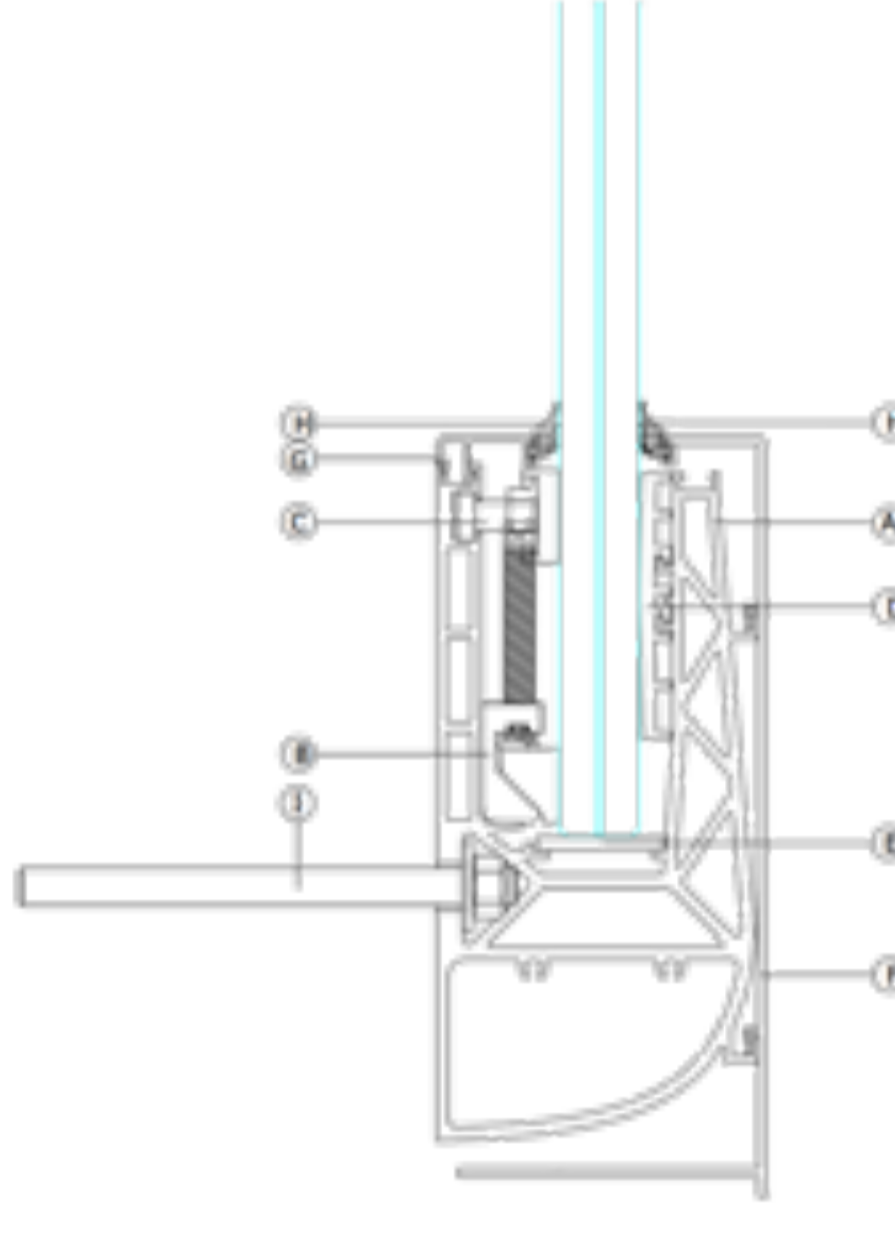
PARTICOLARE COMPOSIZIONE TAMPONATURA PIANO 1° 1:10



PARTICOLARE COMPOSIZIONE PARETE CONTROTERRA SPOGLIATOI 1:10

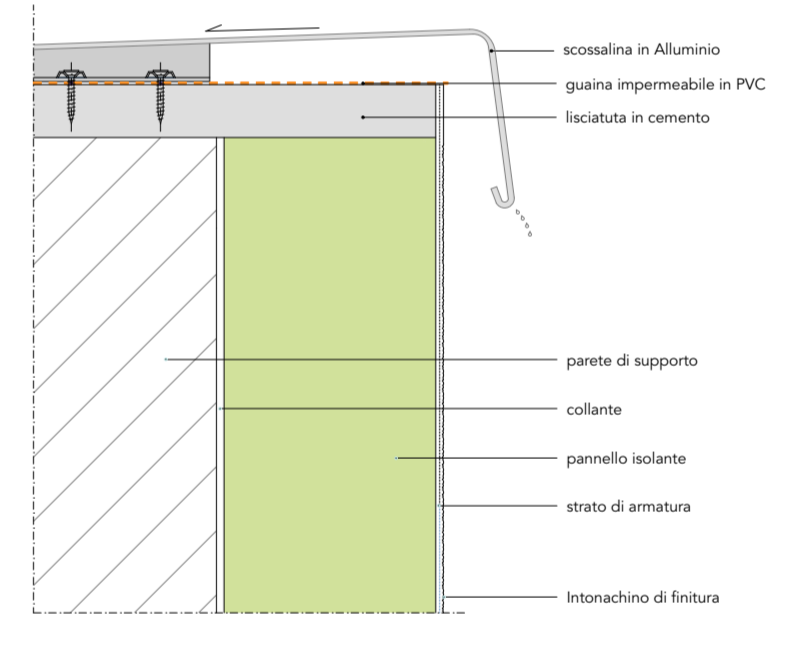
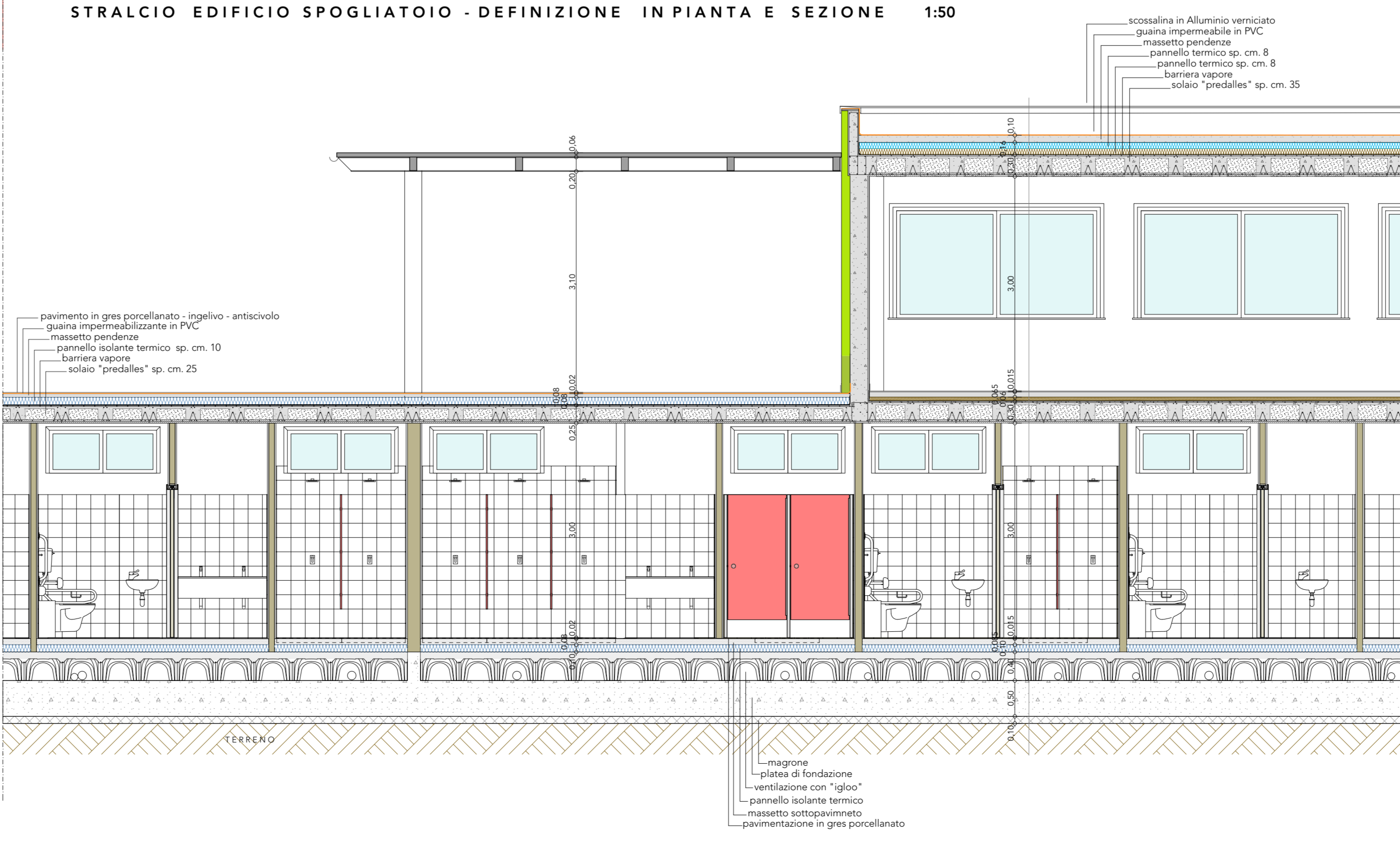
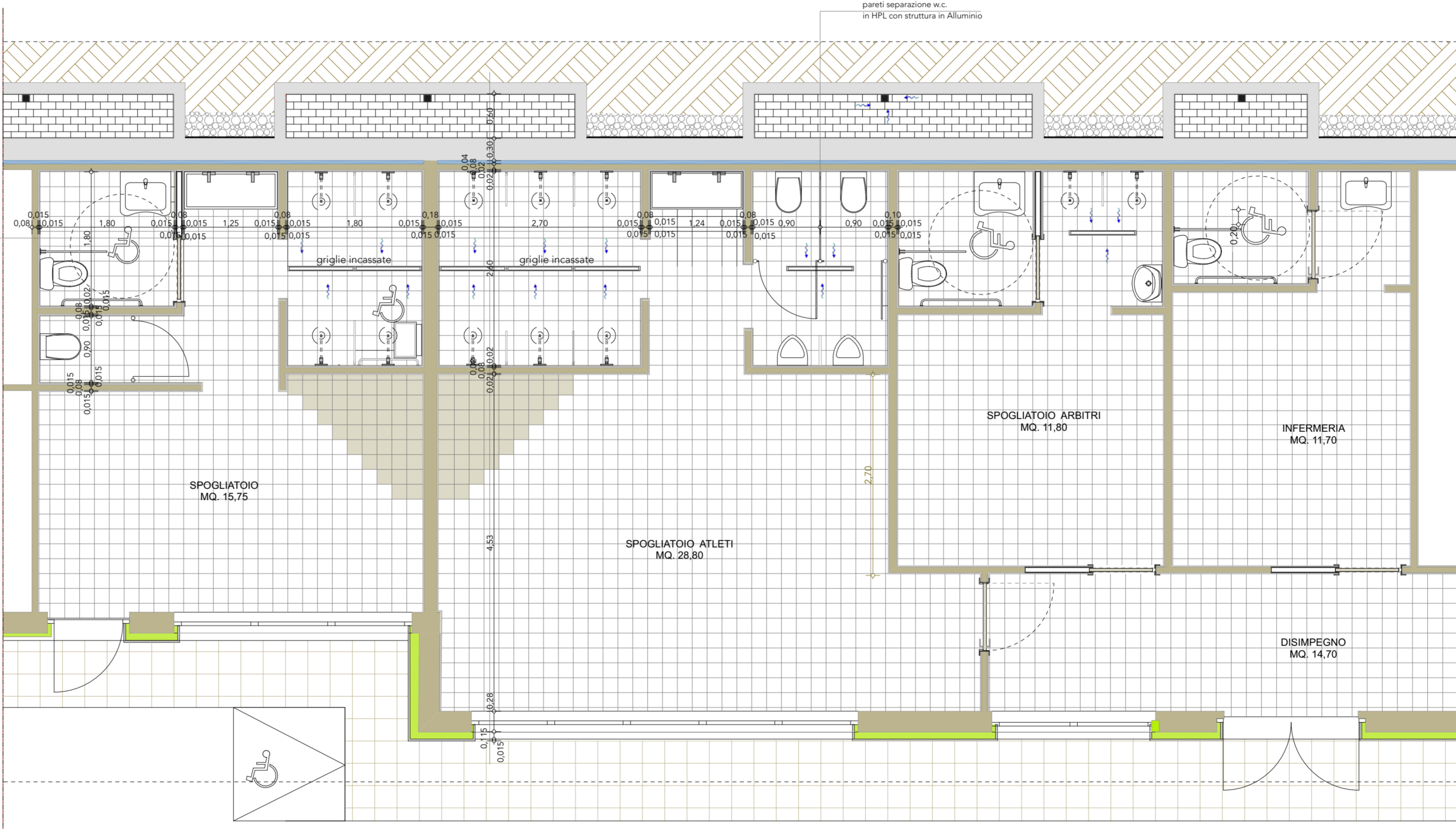


PARTICOLARE COMPOSIZIONE TAMPONATURA - piano terra - SPOGLIATOI 1:10

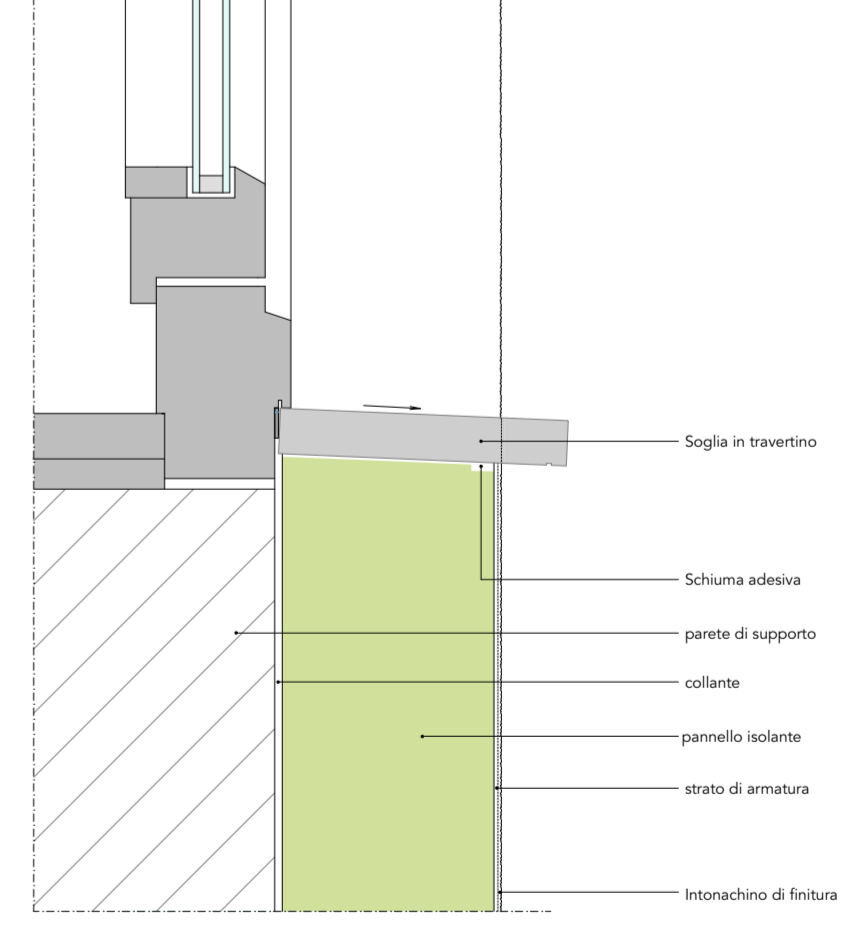


- Componenti Nitril 195 (quantità per metro lineare)
- Vetro Temperato 10+10+1,52 - (C3)
(film max vetro=1200mm)
- A. Profilo porta vetro in alluminio grezzo.**
- Vite speciale M8X60 (pezzi 5/m)
- Bloccchetto di alluminio (pezzi 5/m)
- Bloccchetto ABS BIANCO (pezzi 5/m)
- C. Regalino superiore (pezzi 4/m)**
- Vite TE 57366,8 8X16 zincata VTER16Z (pezzi 4/m)
- Dado fangato liscio 6R23 M8 zincato DAFR23M8Z (pezzi 4/m)
- Tappo coprofilo in plastica BIANCO M18-AC-G2B16 (pezzi 4/m)
- D. Guarnizione plastica compressibile (pvc)BIANCO**
- E. Spessore poggiatesta in poliammide trasparente (pezzi 3/m)**
- F. Scatto ferma vetro in alluminio anodizzato argento satinato.**
- G. Scatto ferma vetro in alluminio anodizzato argento satinato.**
- H. Guarnizione ad infilare (pvc nero).**
- I. Tassello zincato M18X130 (comprensivo di dado e rondella piana) (pezzi 5/m).**
*Tappi in alluminio anodizzato argento

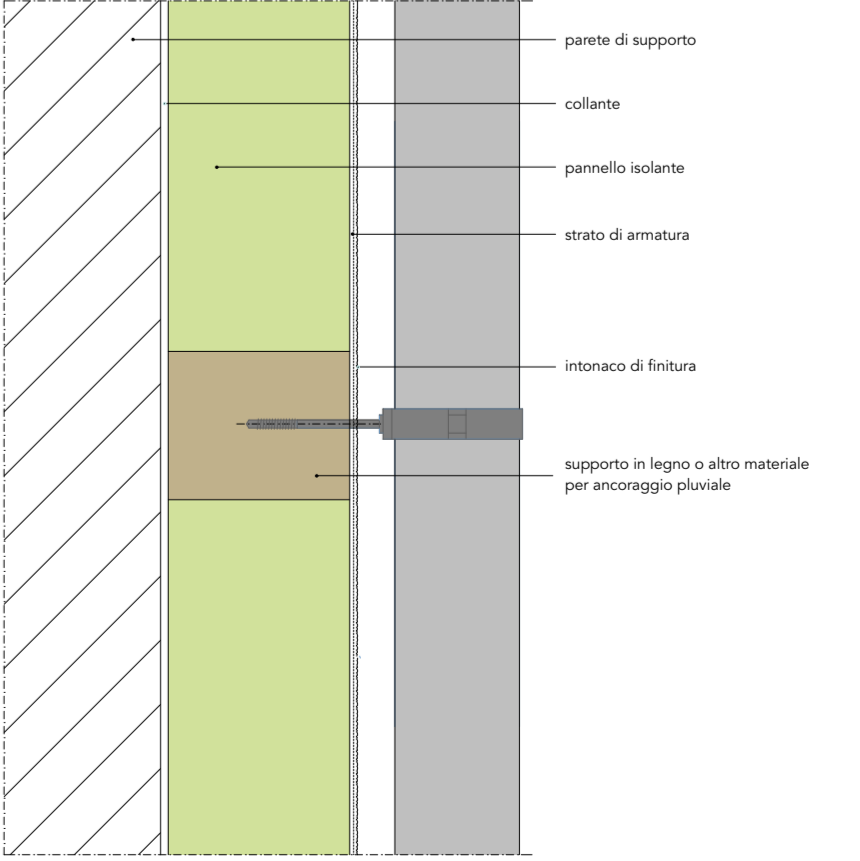
PARTICOLARE PROFILO FISSAGGIO BALAUSTRATA IN VETRO 1: 10



PART. SCOSSALINA PERIMETRALE COPERTURA su parete esterna (cappotto termico) 1:5



PART. DAVANZALE FINESTRE su parete esterna (cappotto termico) 1:5



PART. FISSAGGIO PLUVIALI su parete esterna (cappotto termico) 1:5

