

RIQUALIFICAZIONE CAMPO DI CALCIO COMUNALE  
REALIZZAZIONE NUOVI SPOGLIATOI  
sito in via Alessandro Manzoni - Montelupone (MC)

**PROGETTO ESECUTIVO**

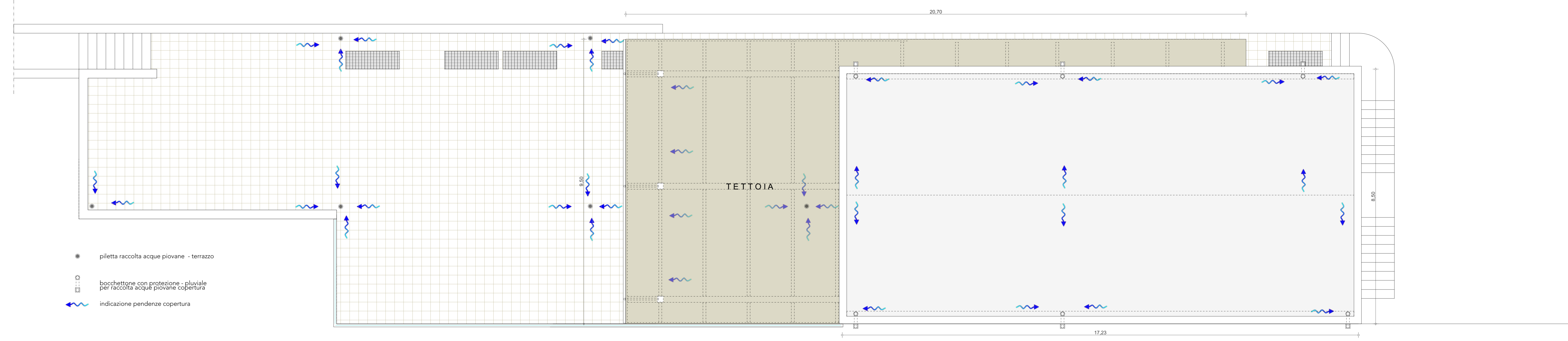


STATO DI PROGETTO - EDIFICIO SPOGLIATOI  
- ARCHITETTONICO -  
PIANTE VARI LIVELLI

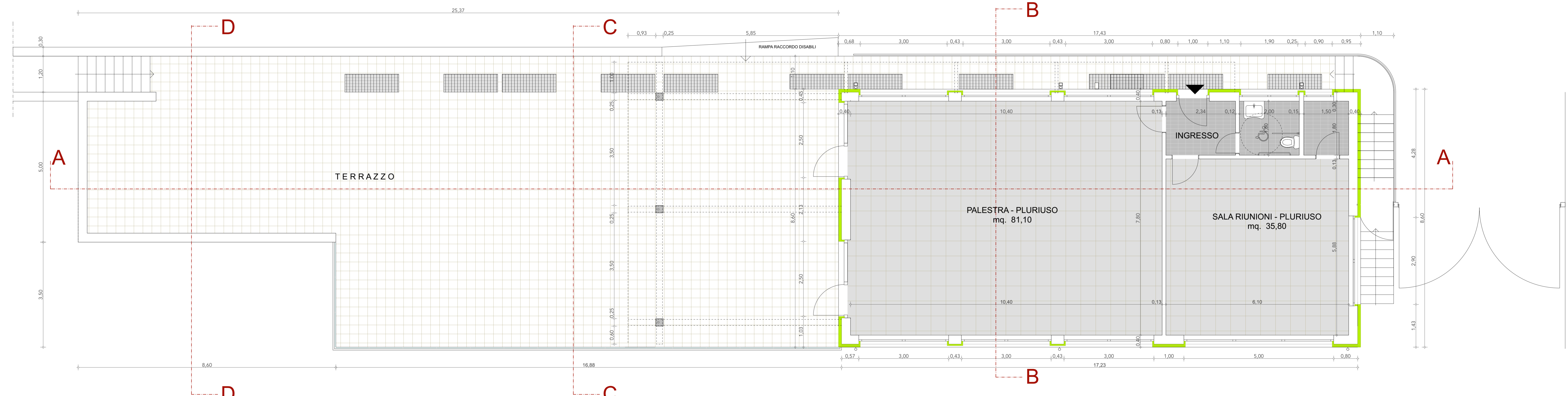
COMMITTENTE: **COMUNE DI MONTELUPONE**  
RUP: **ROLANDO PECORA** / **ANTONIO SPACCESI**

PROGETTISTA: **Ing. GIACOMO COMITE**  
viale s. Maria, 22890 n. 4221

TAVOLA: **B.1.b** | SCALA: 1:50 | Integrazione | AGOSTO 2022



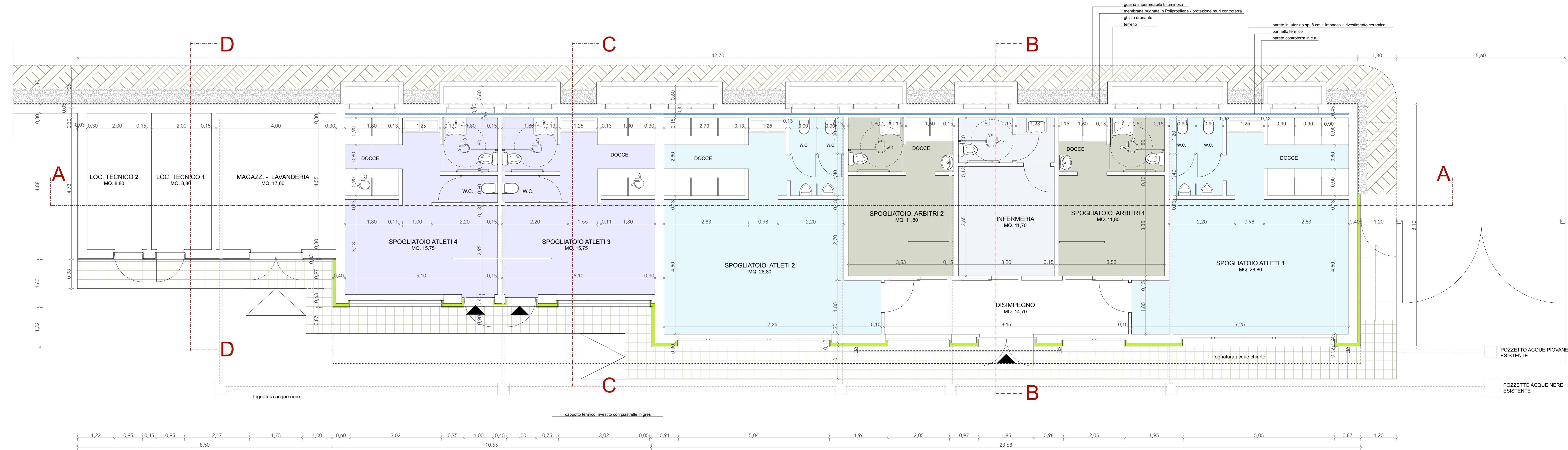
**PIANTA COPERTURA - 1:50**



**PIANTA PIANO PRIMO - PALESTRA + SPAZI A.S.D. - 1:50**

**CALCOLO SUPERFICIE E VOLUME - EDIFICIO SPOGLIATOIO E PALESTRA**

	Dimensioni	Superficie	Altezza netta	Volumetria
<b>PIANO TERRA - Quota campo di calcio</b>				
LOCALI TECNICI	8,60 x 4,88	MG. 42,00	3,00 MC.	126,00
SPOGLIATOI 3 + 4 + Locali igienico sanitari	10,95 x 6,21	MG. 68,00	3,00 MC.	204,00
SPOGLIATOI 1 + 2 + Locali igienico sanitari	23,45 x 7,53	MG. 176,60	3,00 MC.	529,80
SPOGLIATOI ARBITRI + INFERMERIA		<b>286,60</b>		<b>859,80</b>
<b>PIANO PRIMO - Quota Via Manzoni</b>				
PALESTRA + locali igienico sanitari	17,23 x 8,40	MG. 144,73	3,00 MC.	434,20
<b>INTERO EDIFICIO</b>	<b>SUPERFICIE COMPLESSIVA</b>	<b>MG. 431,33</b>	<b>VOLUMETRIA COMPLESSIVA</b>	<b>MC. 1.294,00</b>



**PIANTA PIANO TERRA - SPOGLIATOI E LOCALI TECNICI - 1:50**