

RIQUALIFICAZIONE CAMPO DI CALCIO COMUNALE  
REALIZZAZIONE NUOVI SPOGLIATOI  
sito in via Alessandro Manzoni - Montelupone (MC)

**PROGETTO ESECUTIVO**



STATO DI ESISTENTE - EDIFICIO SPOGLIATOI  
**PLANIMETRIA IMPIANTO SPORTIVO**  
**PIANO QUOTATO**  
**DOCUMENTAZIONE FOTOGRAFICA**

COMMITTENTE: **COMUNE DI MONTELUPONE**  
Il Sindaco: **ROLANDO PECORA** Il RUP: **ANTONIO SPACCESI**

PROGETTISTA: **Ing. GIACOMO COMITE**  
scritto atto Ing. FERRO n. ASD  
Integrazione

TAVOLA: **B.1.a** SCALA: 1:500 - 1:200 AGOSTO 2022

COMUNE di MONTELUPONE  
PROVINCIA DI MACERATA



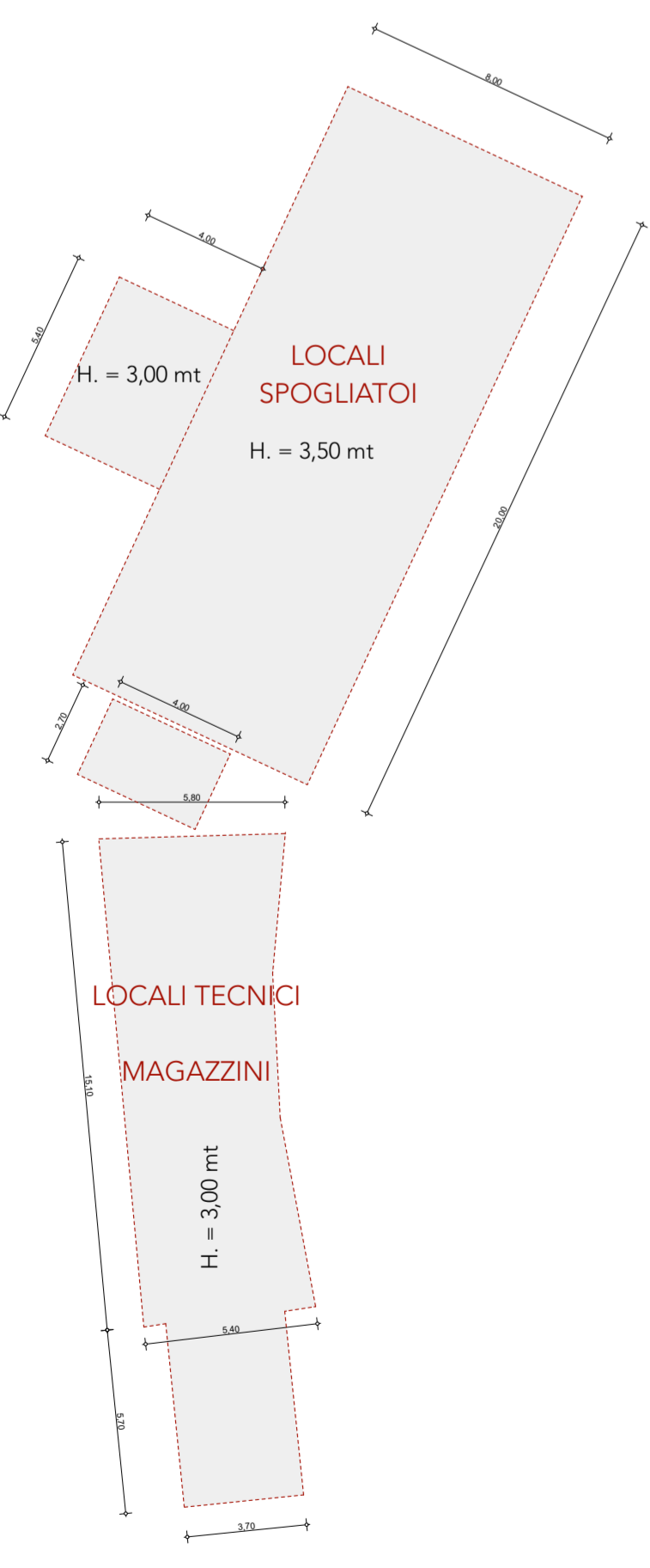
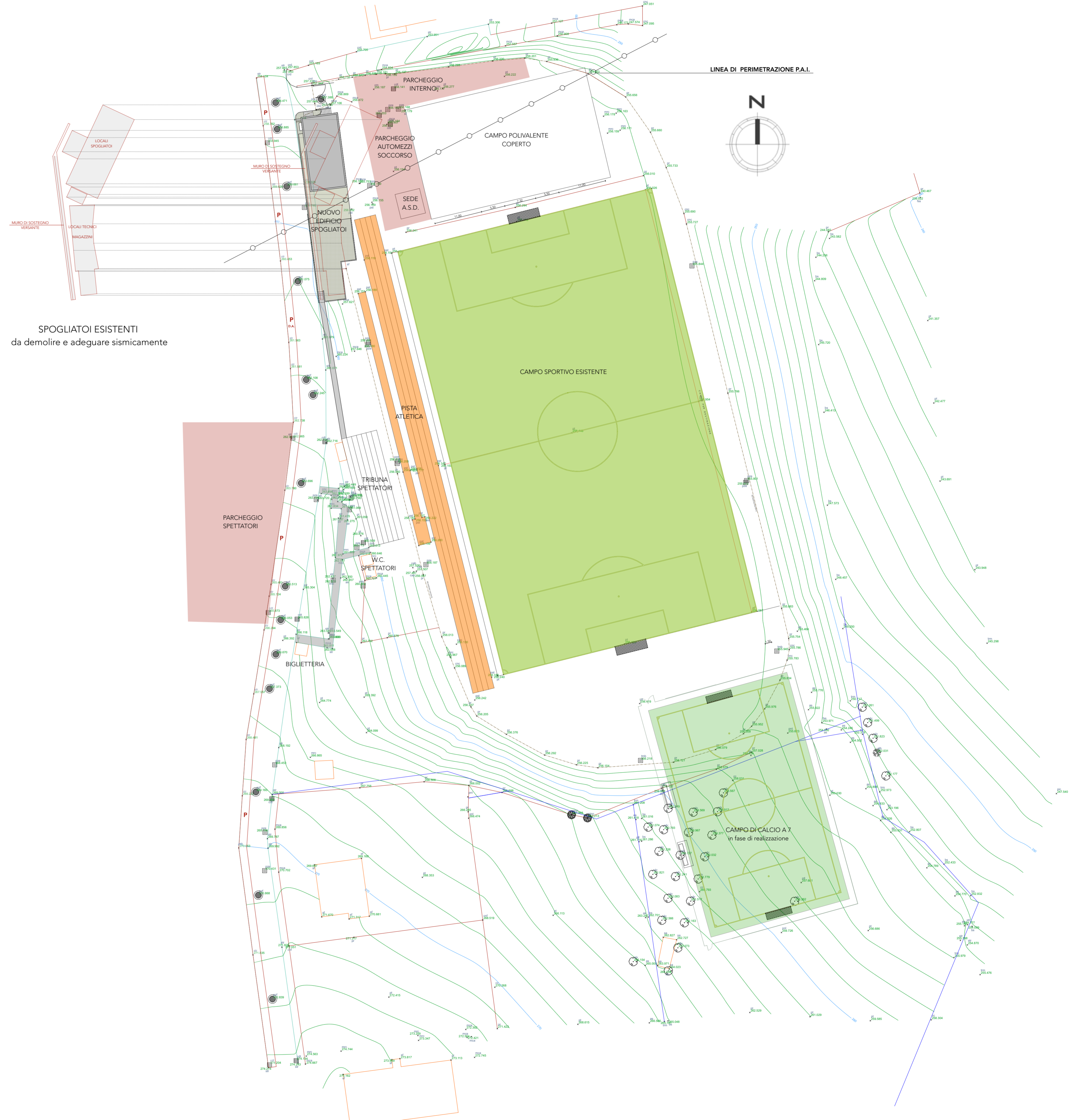
N.T.A. del P.R.G.

**ZONE PER ATTREZZATURE PUBBLICHE E D'INTERESSE GENERALE**

VERDE PUBBLICO	ATTREZZATO	19 FV	FS
	ATTREZZATO PER LO SPORT	19 FI	+
	ATTREZZATURE PER L'ISTRUZIONE	19 FC	+
	ATTREZZATURE DI INTERESSE COMUNE	19 FE	+
	PARCHeggi PUBBLICI E DI USO PUBBLICO	19 FD	+
	ATTREZZATURE PER LA DEPURAZIONE DI ACQUE RESIDUE	19 FE	+
	CENTRALI PER LA PRODUZIONE DI ENERGIA ELETTRICA	21 S	+
	DOTAZIONI STABILIMENTI IN INTERVENTI URBANISTICI PREVENTIVI	21 S*	+
	DOTAZIONI STABILIMENTI: DESTINAZIONE, UBICAZIONE ED ESTENSIONE VINCOLANTI		

**ZONE PER ATTREZZATURE D'USO E/O INTERESSE PUBBLICO**

AREA PROTEZIONE CIVILE	5-19	FC	PC
DI INTERESSE PUBBLICO	22	R	
<b>ZONE A VINCOLO</b>	23.1	VP	
PERIMETRAZIONE P.A.L.	19		
VERDE PRIVATO	23.1	VP	
VERDE PRIVATO - inaffidabile	23.2	VP	
VERDE DI RISPETTO FLUVIALE	23.3	VFS	
VERDE DI RISPETTO FLUVIALE E DI SALVAGUARDIA	23.3	VFS	
PERCORSO VERDE CICLABILE	23.2		c
VANCO FLUVIALE (m.23.19 PFC)	23.3		
CONFLUENZA FLUVIALE (m.23.11 PFC)	23.3		



VOLUME LORDO - EDIFICIO SPOGLIATOI ESISTENTE

mq. 6,00 x 20,00 =	mq. 120,00	mq. 50,00
mq. 4,00 x 5,40 =	mq. 21,60	mq. 44,80
mq. 4,00 x 2,70 =	mq. 10,80	mq. 32,40
mq. (5,80 x 5,40) x 13,102 =	mq. 84,56	mq. 233,70
mq. 3,70 x 5,70 =	mq. 21,09	mq. 63,30
<b>SOMMARIO</b>	<b>mq. 298,06</b>	<b>mq. 974,20</b>



VOLUME EDIFICIO SPOGLIATOI ESISTENTI - da demolire - 1:200