



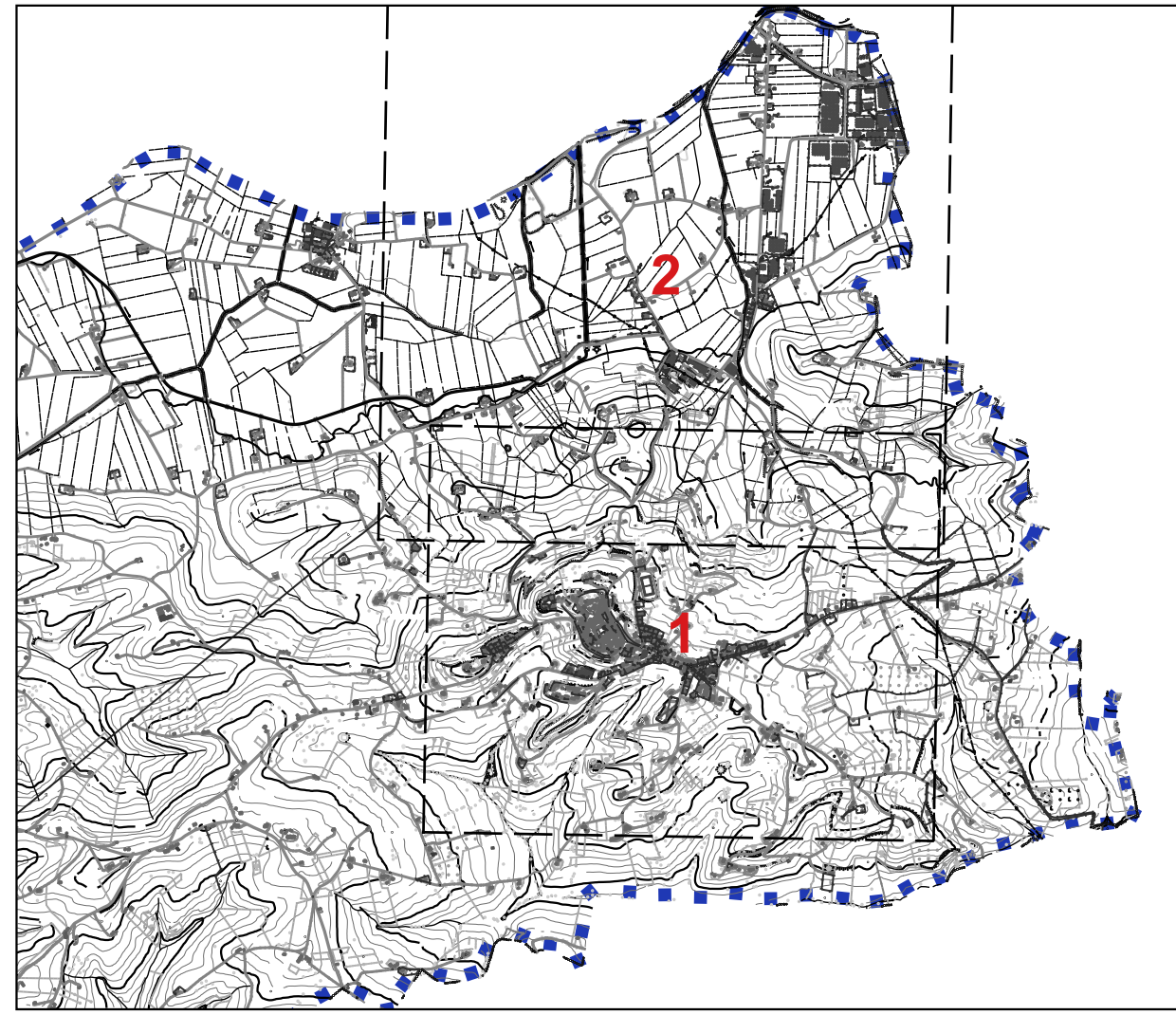
PIANO COMUNALE DI EMERGENZA
DI PROTEZIONE CIVILE
RISCHIO INCENDI BOSCHIVI E DI INTERFACCIA

Planimetria generale - Scala 1:10.000

Regione Marche
Comune di Montelupone (Mc)



Regione	Il Sindaco: Rolando Pecora	Soggetto realizzatore: Arch. Pianificatore Alessandro Azzolini
	Il Responsabile Unico del Procedimento: Spaccesi Dott. Antonio	
		Novembre 2023



- LEGENDA:**
- Aree di emergenza di protezione civile**
- Aree di ATTESA della popolazione - Punti raccolta, primo soccorso -
 - Aree di AMMASSAMENTO mezzi di soccorso e materiale
 - Aree di RICOVERO della popolazione
- Edifici strategici per la gestione delle emergenze:**
- Edifici strategici
- Collegamenti in emergenza**
- Infrastrutture di accessibilità
 - Infrastrutture di connessione
- Rischio incendi - Fascia perimetrale 200 m**
- Rischio Basso - R1 -
 - Rischio Medio - R2 -
 - Rischio Alto - R3 -
 - fascia_perimetrale_200m
- Rischio incendi - Fascia di interfaccia 50 m**
- Rischio Basso - R1 -
 - Rischio Medio - R2 -
 - Rischio Alto - R3 -
- Elementi di base del territorio**
- idrografia
 - Edificio civile
 - Edificio industriale
 - Luoghi sensibili
 - Ponti
 - soggetti fragili
 - elisuperficie

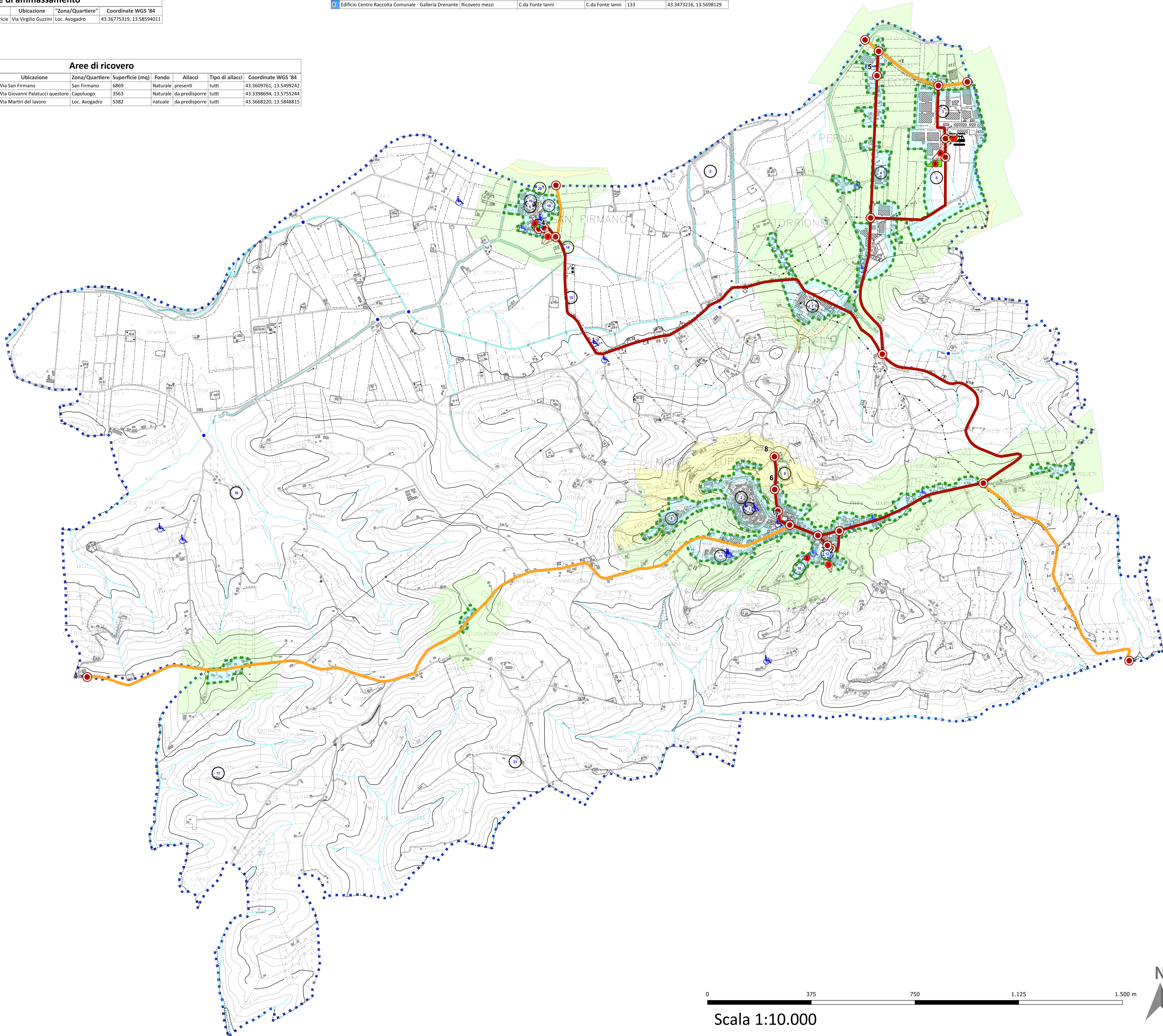
Aree di attesa			
N.	Denominazione	Ubicazione	"Zona/Quartiere" Coordinate WGS '84
1	Parcheggio Via Martiri del lavoro	Via Martiri del lavoro	Loc. Avogadro 43.3660908, 13.5844118
2	Parcheggio scuola dell'infanzia San Firmano	Via Giovanni XXIII	San Firmano 43.3616189, 13.5489830
3	Parcheggio cimitero contrada Palombari	Contrada Palombarone	Capoluogo 43.3402889, 13.5735808

Aree di ammassamento			
N.	Denominazione	Ubicazione	"Zona/Quartiere" Coordinate WGS '84
7	Parcheggio Via Virgilio Guzzini - elisuperficie	Via Virgilio Guzzini	Loc. Avogadro 43.36775319, 13.58594011

Aree di ricovero							
N.	Denominazione	Ubicazione	Zona/Quartiere	Superficie (mq)	Fondo	Allacci	Tipo di allacci
1	Area verde vicino scuola san Firmano	Via San Firmano	San Firmano	6869	Naturale	presenti	tutti
2	Area verde vicino scuola Benedettucci	Via Giovanni Palatucci questore	Capoluogo	3563	Naturale	da predisporre	tutti
3	Area verde Via Virgilio Guzzini	Via Martiri del lavoro	Loc. Avogadro	5382	naturale	da predisporre	tutti

Luoghi sensibili	
"Numero"	Nome
1	Oratorio San Francesco
2	Laghetto artificiale
3	Area produttiva Santa Lucia
4	Cartiera
5	Zona industriale Aneto
6	Quartiere San Filippo
7	Area produttiva peschiera
8	Contrada San Nicolò
9	Campo sportivo
10	Cimitero
11	Località Biagiola
12	Scuola media Benedettucci
13	Scuola materna
14	Studio tecnico
15	Foresteria
16	Laghetto artificiale

Edifici strategici						
N.	Denominazione	"Funzione"	Via	Zona/Quartiere	Superficie (Mq)	Coordinate Wgs '84
7	Caserna Carabinieri	Controllo ordine pubblico	Via Alessandro Manzoni n.7	Capoluogo	316	43.34327142, 13.57059711
6	Ricovero Mezzi comunali	Ricovero mezzi	Via Alessandro Manzoni	Capoluogo	221	43.34550433, 13.57030715
8	Palestra scuola media Benedettucci	Ricettiva	Via Alcide De Gasperi n.10	Capoluogo	706	43.3407293, 13.5754257
1	C.O.C. Scuola media Benedettucci	C.O.C.	Via Alcide De Gasperi n.10	Capoluogo	266	43.3407293, 13.5754257
2	Scuola media Benedettucci	Ricettiva	Via Alcide De Gasperi n.10	Capoluogo	1171	43.3407293, 13.5754257
4	Scuola materna San Firmano	Ricettiva	Via Papa Giovanni XXIII n.5MC	San Firmano	529	43.3616228, 13.5499819
5	Hotel Moretti	Ricettiva	Via Enrico Fermi n.4/A	Becarica	1249	43.3723197, 13.5783877
8	Edificio Centro Raccolta Comunale - Galleria Drenante	Ricovero mezzi	C.da Fonte Ianni	C.da Fonte Ianni	133	43.3473216, 13.5698129



0 375 750 1.125 1.500 m

Scala 1:10.000

