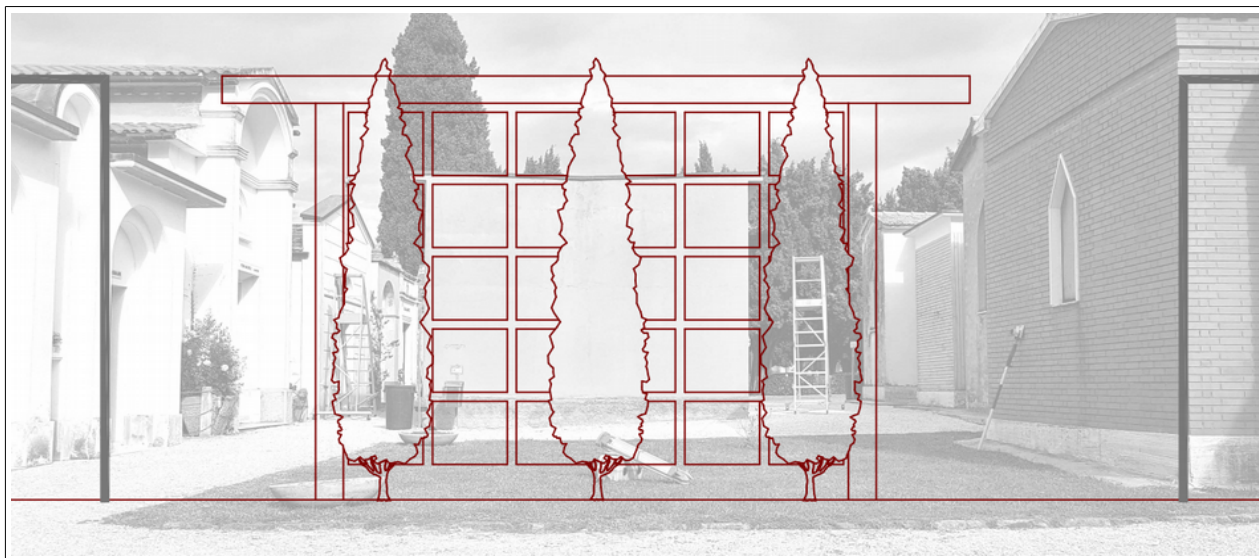




COMUNE DI MONTELUPONE
Provincia di Macerata



COMMITTENTE: **COMUNE DI MONTELUPONE**

UBICAZIONE: *Civico Cimitero Comunale c.da Palombarone
Foglio Catastale 31 p.Ila A*

firma del committente

PROGETTO DEFINITIVO – ESECUTIVO
Costruzione loculi cimiteriali

OGGETTO: QUADRO TECNICO ECONOMICO

Allegato

16

Data: Novembre- 2017

Scala:

Pareri Enti:

Il Tecnico:



claudio cardinali Architetto

Iscritto all'ordine degli Architetti, Pianificatori,
Paesaggisti e Conservatori della Prov. Di Macerata al n° 438

studio:

via D. Alighieri n°8 62010 Montelupone MC
tel. Fax: 0733 226809

e_mail claudio.cardinali@awn.it

Pec: claudio.cardinali@archiworldpec.it

C.F. CRD CLD 72B27 E783I P.Iva :01529790436

Timbro e Firma

QUADRO TECNICO ECONOMICO RIEPILOGATIVO DELL'INTERVENTO DI			
"Costruzione loculi cimiteriali"		Parziale in Euro	TOTALE in EURO
A	LAVORI A BASE DI APPALTO		
		€ 108.109,36	
	b)Importo Manodopera: € 43.243,74 c)Importo Sicurezza: € 2.231,40		
		€ 108.109,36	€ 108.109,36
B	SOMME A DISPOSIZIONE DELLA STAZIONE APPALTANTE		
	a) SPESE PROGETTO ARCHITETTONICO IMPIANTI E DIREZIONE LAVORI :		
	Progetto esecutivo architettonico ed impianti, Direzione lavori, Coord. Sic., etc	21.000,00	
	b) SPESE RELAZIONE GEOLOGICA		
	Relazione geologica e relative indagini	2.000,00	
	<u>totale spese tecniche</u>	23.000,00	
	d) Cassa 4% di (a)	840,00	
	e) Cassa 2% di (b)	40,00	
	totale spese tecniche inclusa cassa	23.880,00	
	f) IVA 22% sulle spese tecniche	5.253,60	
	g) IVA 10% sui Lavori	10.810,94	
	h) Assicurazione RUP e incentivo art 113 DLGS 30/2016	2.162,19	
	i) Spese di Gara	500,00	
	l) Imprevisti, Lavori in economia, previsti in progetto, ed esclusi dall'appalto, ivi inclusi i rimborsi previa fattura IVA INCLUSA	8.283,92	
	m)Allacci, Collaudi, Prove di laboratorio, etc IVA INCLUSA	6.000,00	
		56.890,64	56.890,64
A+B			165.000,00